



# Bergische Waldschule

## Programm 2025



2023-2026

**MENSCH WALD!**

[wald-und-holz.nrw.de](http://wald-und-holz.nrw.de)

# Bergische Waldschule

Programm 2025



Die Bergische Waldschule mit Sitz in der Gemeinschaftsgrundschule Schnellenbach in Engelskirchen ist eine von drei Umweltbildungseinrichtungen des Regionalforstamtes Bergisches Land. Mit unserem Programm richten wir uns an den Bedürfnissen von Kindergärten, Grundschulen und weiterführenden Schulen aus. Unser Ziel ist es, einen bewussten und verantwortungsvollen Umgang mit der Natur zu fördern, indem wir

- Neugierde wecken!
- alle Sinne ansprechen!
- die bewusste Wahrnehmung fördern!
- Verständnis für natürliche Zusammenhänge schaffen!
- mit ganzheitlichen Lehr- und Lernmethoden arbeiten!
- durch Gemeinschaftserlebnisse zum sozialen Lernen beitragen!
- unsere Angebote nach den Bedürfnissen der jeweiligen Altersgruppe ausrichten!

Seit dem Sommer 2020 sind wir zertifizierter außerschulischer Anbieter für Bildung für nachhaltige Entwicklung (BNE). Einige unserer Angebote berühren verschiedene Aspekte der Bildung für nachhaltige Entwicklung. Sie sind in unserem Jahresprogramm entsprechend gekennzeichnet.

## Ab diesem Jahr neu im Programm: Schüler-Wald-Labor im Urwald von Morgen



Das Wald-Labor ist eine Kooperation zwischen der Gemeinde Engelskirchen, der GGS Schnellenbach und dem Landesbetrieb Wald und Holz Nordrhein-Westfalen, hier dem Regionalforstamt Bergisches Land, mit der Bergischen Waldschule.

Hier können die jungen Waldforscher die Wiederbewaldung einer Freifläche beobachten, Methoden vergleichen und ökologische Zusammenhänge verstehen. Sie entwickeln selbst Fragestellungen, sammeln Daten und analysieren die Ergebnisse. So beschäftigen sie sich realitätsnah z.B. mit der Wald-Wild-Problemik und der Wiederbewaldung im Klimawandel, also der Schaffung klimaangepasster Mischwälder. Hier können Kinder auf einer Fläche der Gemeinde untersuchen, wie sich der Wald auf Freiflächen entwickelt. Auf der Fläche wurden verschiedene Methoden der Wiederbewaldung, zum Beispiel Pflanzung, Saat und Naturverjüngung, angewendet. Im Rahmen von Lehrveranstaltungen analysieren die Kinder mit uns die Entwicklungsunterschiede. Dabei ergeben sich zahlreiche Fragen mit hoher BNE-Relevanz rund um die Wald-Wild-Problemik oder die Herausforderung einer langfristigen Wiederbewaldung im Klimawandel.

Bei Interesse können Sie sich gerne an uns wenden.

## **Anmeldung und Teilnahme**

Die Bergische Waldschule bietet in diesem Jahr zwei verschiedene Waldgebiete für Veranstaltungen für Schulen und Kindergärten an.

### **Treffpunkt Engelskirchen**

Schulzentrum Walbach, Walbach 1, 51766 Engelskirchen

### **Treffpunkt Lindlar**

Parkplatz Freilichtmuseum Lindlar an der L 299.

Bitte geben Sie bei der Buchung der Veranstaltung unbedingt den gewünschten Standort mit an und melden Sie Termin- und Programmwünsche mindestens sieben Tage vor dem gewünschten oder festgesetzten Termin schriftlich an. Füllen Sie dafür bitte das Anmeldeformular aus oder nehmen Sie per Mail Kontakt auf.

Bei Seminaren für Eltern und Kinder geben Sie bitte auch die Anzahl der Kinder an. Bei reinen Kindergruppen sind zwei Begleitpersonen erforderlich. Nach Ihrer Anmeldung erhalten Sie eine schriftliche Anmeldebestätigung. Vergessen Sie bitte auch nicht dem Wetter angepasste Kleidung und Schuhe zu tragen.

## **Absagen von Veranstaltungsterminen**

Wir behalten uns vor, Veranstaltungen aufgrund zu geringer Teilnehmer\*innenzahl oder aus anderen Gründen, insbesondere Gefahrenwetterlagen, abzusagen. Sollte eine Veranstaltung nicht stattfinden können, benachrichtigen wir Sie umgehend.

## **Buchungen von Veranstaltungsterminen**

Wald und Holz NRW

Regionalforstamt Bergisches Land

Bergische Waldschule

Kontakt:

Sina Rogge

Zur Merhardt 8, 51645 Gummersbach

Mobil: 0171 5870762

E-Mail: [sina.rogge@wald-und-holz.nrw.de](mailto:sina.rogge@wald-und-holz.nrw.de)



# ABENTEUER FÜR KINDER

## Die kleine Jägerprüfung

### Was man über Wald und Tiere wissen sollte

Fuchs und Hase sind dir sicherlich bekannt. Doch wer ist die Fähe oder die Bache? In der Waldschule erfährst du mehr über diese Tiere. Mit Pfeil und Bogen kannst du hier das Schießen auf die Zielscheibe üben. In der „Kleinen Jägerprüfung“ zeigst du uns dein Wissen und erhältst den Jägerbrief.

#### Freie Terminabsprache von April bis Oktober (ab 8 Jahre)

Diese Veranstaltung bieten wir auch in vereinfachter Form für Kinder von 5 bis 7 Jahren an.

**Dauer:** 3 Stunden

**Ort:** Engelskirchen oder Lindlar

**Kosten:** kostenfrei

## Die kleine Rangerprüfung

### Rangerinnen und Ranger im Wald kennen Tiere und Pflanzen genau!



Auf welche Regeln muss ich bei meinem Besuch im Wald achten, um die Bewohner nicht zu stören? Wer lebt eigentlich in alten Baumhöhlen oder im abgestorbenen Holz? Welchen Beitrag leisten die Pflanzen und Tiere in unserem Ökosystem? Hier lernst du alles über den Lebensraum Wald mit seinen großen und kleinen Bewohnern und was Du tun kannst, um sie schützen!

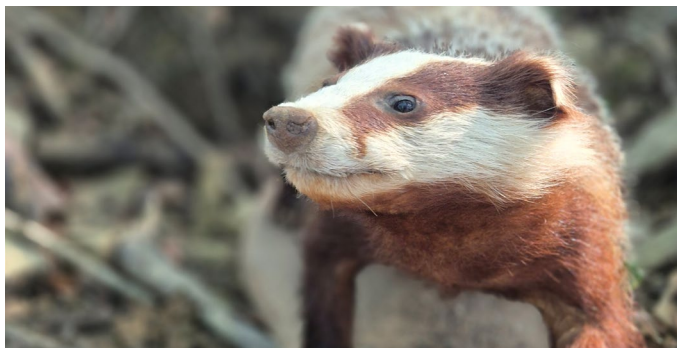
#### Freie Terminabsprache von April bis Oktober (ab 8 Jahre)

**Dauer:** 3 Stunden

**Ort:** Engelskirchen oder Lindlar

**Kosten:** kostenfrei

Im Anschluss erhältst du das Rangerabzeichen der Waldschule.



# Wir entdecken den Waldboden

## Der Boden lebt!



In einem Löffel Waldboden enthält mehr Lebewesen, als es Menschen auf der Erde gibt. Mit Lupendosen und Pinseln sind wir den Bodentieren auf der Spur und erfahren, wie unser Waldboden entsteht und wie wichtig er für unsere Natur und uns Menschen ist, was ihn gefährdet und was wir tun können, um ihn zu schützen.

**Freie Terminabsprache von Mai bis Oktober (ab 6 Jahre)**

**Dauer:** 3 Stunden

**Ort:** Engelskirchen oder Lindlar

**Kosten:** kostenfrei



# Wasserdetektive

## Auf den Spuren des sauberen Wassers



Wieso ist Wasser in Bächen so klar? Wie wird in der Natur das Wasser gefiltert und woran erkenne ich eine gute Wasserqualität? Im Zuge des Klimawandels wird das Wassermanagement und der Zugang zu sauberem Wasser immer wichtiger. Erkunde mit uns die Bewohner von Bächen und Flüssen und wie du mit ihrer Hilfe die Wasserqualität bestimmen kannst. Erfahre, welche Rolle der Wald bei der Wasserfilterung und –Speicherung spielt und was Du tun kannst, um Wasser zu sparen.

**Freie Terminabsprache von Mai bis September (ab 6 Jahre)**

**Dauer:** 3 Stunden

**Ort:** Engelskirchen

**Kosten:** kostenfrei

Gummistiefel werden vorausgesetzt

## Wald-Lern-Spiele



An verschiedenen Stationen beschäftigt ihr euch spielerisch mit Fragen über den Wald. Wie fühlt sich der Boden des Waldes eigentlich an, wenn man ihn nicht sehen kann? Und welche Merkmale sind typisch für die verschiedenen Baumarten?



Mit Holzscheibenpuzzle und Augenbinde lernt ihr den Wald mit allen Sinnen kennen. Als Detektive erforscht ihr mit der Becherlupe die Spuren eines winzig kleinen Schädlings, der aber ganze Wälder zerstören kann und erfahrt, warum er sich im Klimawandel pudelwohl fühlt.

**Freie Terminabsprache ganzjährig (ab 6 – 10 Jahre)**

**Dauer:** 3 Stunden

**Ort:** Engelskirchen oder Lindlar

**Kosten:** kostenfrei

## Raus in den Frühlingswald



Im Frühling erwacht die Natur zu neuem Leben: die ideale Jahreszeit, draußen spannende, spielerische Touren zu unternehmen.

Mit welchen Tönen erwacht der Frühlingswald? Wir lernen die Stimmen der Singvögel kennen und hören den Pulsschlag der Bäume. Wir sammeln essbare Wildkräuter und machen uns einen Frühlingsalat oder belegen unsere Brote damit. Der Wald ist eine Quelle für viele schmackhafte Wildkräuter, die wir direkt vor unserer Haustür sammeln können und bietet somit eine gute, nachhaltige Alternative zu vielen verpackten Produkten aus dem Supermarkt mit hohem Kunstdünger- und Pestizideinsatz und langen Transportwegen.

**Freie Terminabsprache von März bis Juni (ab 6 Jahre)**

**Dauer:** 3 Stunden

**Ort:** Engelskirchen oder Lindlar

**Kosten:** kostenfrei

Bevor wir den Wald verlassen, basteln wir ein Naturkunstwerk vom Frühlingswald.

## Raus in den Herbstwald

Das Laub verfärbt sich und der Wald wird bunt. Erforsche zusammen mit uns das Leben im herbstlichen Wald, wie sich die Tiere auf den Winter vorbereiten und welche Früchte uns der Wald im Herbst bietet. Zum Abschluss basteln wir Kunstwerke aus Naturmaterialien.

**Freie Terminabsprache von Oktober bis November**

**Dauer:** 3 Stunden

**Ort:** Engelskirchen oder Lindlar

**Kosten:** kostenfrei

## Als Waldforscher der Entwicklung von jungen Wäldern auf der Spur

Das Waldlabor am Mühlenberg



Große Kahlschlagsflächen prägen das Landschaftsbild des Bergischen Landes. Im Waldlabor erkunden wir zusammen, wie auf solchen Flächen der Wald neu entstehen kann. Gemeinsam entwickeln wir Forschungsfragen und begeben uns auf die Suche nach deren Antworten. Besonders betrachtet werden die Einflüsse von Natur und Menschen auf die jungen Wälder.

**Freie Terminabsprache ganzjährig**

**Dauer:** 3 Stunden

**Ort:** Engelskirchen

**Kosten:** kostenfrei

Die Veranstaltung kann einmalig gebucht werden, es bietet sich jedoch an, uns mit Klassen mehrere Jahre hintereinander zu besuchen, damit die Veränderungen für die Kinder sicht- und begreifbarer werden.





# Woher kommt das Holz?

## Waldbesitzer für einen Tag



Im Zuge des Klimawandels und als umweltfreundliche Alternative zu Plastik rückt der Rohstoff Holz wieder vermehrt in den Vordergrund. Aber woher kommt das Holz? Wie entwickeln sich Wälder? Wie kann man sie bewirtschaften und welche Akteure sind hierbei beteiligt? Welche Produkte werden aus Holz hergestellt? Zusammen beschäftigen wir uns mit diesen Fragestellungen und tauchen ein in die vielseitige Welt der nachhaltigen Forstwirtschaft.

**Freie Terminabsprache (ab 10 Jahren) ganzjährig**

**Dauer:** 3 Stunden

**Ort:** Engelskirchen

**Kosten:** kostenfrei

## Ein Abenteuertag im Wald

Hier sind Kraft, Ausdauer, Geschicklichkeit und Teamarbeit gefragt, um anstehende Prüfungen zu bestehen. Wir klettern auf Bäume und lernen den Wald aus einer neuen Perspektive kennen. Wir basteln Gipsabdrücke von den Spuren der Waldtiere, bauen unseren eigenen Bogen und üben das Schießen damit.

**Freie Terminabsprache von April bis Oktober (ab 8 Jahre)**

**Dauer:** 4 Stunden

**Ort:** Engelskirchen oder Lindlar

**Kosten:** kostenfrei



# SEMINARANGEBOTE FÜR ERWACHSENE

## Motorsägenlehrgänge

für Waldbesitzende, Brennholzelbstwerbende und andere Interessierte

Das Regionalforstamt Bergisches Land bietet auch im Jahr 2025 Motorsägenlehrgänge für Waldbesitzende und Brennholzelbstwerbende an. Wir vermitteln in einem zweitägigen Kurs die Grundkenntnisse im sicheren Umgang mit der Motorsäge.

Termine und Kosten erfragen Sie bitte bei Sonja Schröder

Telefon: 02261 7010-321

## Wildbret – Ökologisch und Nachhaltig

Wildfleisch fachgerecht zubereiten und grillen



Wildfleisch ist eine nachhaltige und ökologische Alternative für gelegentlichen Fleischkonsum, regional verfügbar und in absoluter Bioqualität. Aber wie bringt man dieses hochwertige und gesunde Lebensmittel auf den Teller?

Wir schlagen gemeinsam ein Reh aus der Decke und zeigen das fachgerechte Zerlegen und Auslösen. Anschließend bereiten wir das Wildbret auf einem „Dutch Oven“ und Grill im Innenhof des Waldinformationszentrums Steinhaus gemeinsam zu.



<b>Termin:</b>	Samstag, 05.10.2025, 11 bis ca. 15 Uhr
<b>Ort:</b>	wird noch bekannt gegeben (Raum Engelskirchen, Overath) Steinhaus 1, 51429 Bergisch Gladbach
<b>Kosten:</b>	8,50 € p. P. inkl. MWSt. Verwaltungsgebühr und 20,00 € p. P. Materialkosten
<b>Veranstalter:</b>	Regionalforstamt Bergisches Land, Bergische Waldschule

## **Impressum**

### **Herausgeber**

Wald und Holz NRW

Presse und Kommunikation

Albrecht-Thaer-Straße 34, 48147 Münster

E-Mail: [info@wald-und-holz.nrw.de](mailto:info@wald-und-holz.nrw.de)

Internet: [www.wald-und-holz.nrw.de](http://www.wald-und-holz.nrw.de)

### **Redaktion**

Regionalforstamt Bergisches Land

Martin Barth

### **Bildnachweis**

Ulrich Haufe, Sina Rogge, Dominique Bauherrn,

Dirk Schroeder, Wald und Holz NRW, Tobias Pini

### **Gestaltung**

UNICBLUE Brand Communication GmbH