



WAHNER HEIDE & KÖNIGSFORST
STEINHAUS

Veranstaltungs- programm 2025



ZERTIFIZIERTE EINRICHTUNG
Bildung für nachhaltige Entwicklung
bne.nrw

2023-2026



WAHNER HEIDE & KÖNIGSFORST
Grüner Schatz im Ballungsraum

Grüner Schatz im Ballungsraum



Wahner Heide und Königsforst werden von vier Portalen erschlossen.
Sie werden koordiniert vom Forum Wahner Heide / Königsforst e. V.

Portale zum Naturerbe Wahner Heide & Königsforst Portal Steinhaus

Die beiden aneinandergrenzenden Naturschutzgebiete Wahner Heide und Königsforst werden von vier Portalen erschlossen.

Die Portale entstanden im Rahmen des Regionale-2010-Projektes „Wahner Heide und Königsforst“. Während in den Portalen Gut Leidenhausen, Turmhof und Burg Wissem hauptsächlich Informationen zur Wahner Heide vermittelt werden, so beschäftigt sich das Portal Steinhaus schwerpunktmäßig mit dem Wald.

Das Portal Steinhaus wird betrieben von Wald und Holz NRW in Zusammenarbeit mit dem Forum Wahner Heide / Königsforst e.V. und dem in Steinhaus ansässigen „Förderverein Forsthaus Steinhaus e.V.“.

Landesbetrieb Wald und Holz
Nordrhein-Westfalen



Das Portal Steinhaus wurde gefördert durch die Deutsche Bundesstiftung Umwelt (DBU Naturerbe GmbH) und durch die Nordrhein-Westfalen-Stiftung Natur und Heimat.



Weitere Partner



Verein Frauen in Bewegung e.V.

Reginharstraße 40
51429 Bergisch Gladbach
Telefon 0 22 04 / 40 44 50
FiB-Anmeldung@web.de
Telefon 0 22 04 / 40 44 50



Bergischer Naturschutzverein

Schmitzbüchel 2
51491 Overath
Telefon 0 22 04 / 79 77
info@bergischernatur-
schutzverein.de



KJS Rheinisch Bergischer Kreis e.V.
im Landesjagdverband
Nordrhein-Westfalen e.V.

Kreisjägerschaft Rheinisch-Bergischer Kreis e.V.

im Landesjagdverband Nordrhein-Westfalen e.V.
Blumenweg 16 / Telefon 0 22 04 / 7 46 14
51491 Overath



Biologische Station Rhein-Berg
Kammerbroich 6751503 Rösrath
Telefon 0 22 05 / 94 98 94
Rhein-Berg@BS-BL.de



Das Portal Steinhaus

Die vier Besucher-Portale Gut Leidenhausen (Köln-Porz), Burg Wissem (Troisdorf), Turmhof (Rösrath) und Steinhaus (Bergisch Gladbach) sind die wichtigsten Zugänge zur Wahner Heide und zum Königsforst. Die Portale befinden sich in historischen Gebäuden im Übergang von den Städten zu den Naturschutzgebieten Wahner Heide und Königsforst. Ein bequemer Zugang von den Portalen in die Naturschutzgebiete ist möglich.

Steinhaus hat eine turbulente und bunte Historie aufzuweisen. Erste Erwähnung findet der Hof Gross Steinhaus im Jahre 1403 als Lehnsgabe des Grafen zu Bensberg, kommt aber schon 1413 als Hofstelle mit freier Gerichtsbarkeit (Höfeverband) ins Eigentum des Stiftes Sankt Severin in Köln. Nach 1733 wechselt das Hofgut an die Augustiner Eremiten zu Köln, die es im spätbarocken Stil ausbauen und im Jahr 1740 eine dem heiligen Nepomuk geweihte Kapelle anbauen. Infolge der Säkularisation wird das Anwesen verstaatlicht und gelangt 1815 an die preußische Forstverwaltung, die hier den Förster einquartiert. Dieser brach die Kapelle ab, um die Steine für die Erneuerung der baufälligen Scheune im Jahr 1825 zu verwenden.

Bis zum Jahr 2003 diente das Forsthaus als Dienstsitz des Revierförsters. Im Rahmen der Regionale 2010 wurde die Scheune in Steinhaus zum Infoportal Wahner Heide/ Königsforst ausgebaut. In einem Anbau an die Scheune entstanden ein Multifunktionsraum, ein Sanitärbereich und eine Pelletheizung. Eine interaktive Dauer-Ausstellung unter dem Motto „Natur nutzt - Ressource“ informiert über das Naturschutzgebiet im Hinblick auf die Bedeutung der Natur für den Menschen.

In Steinhaus wird erklärt, wie der Wald – hier besonders der Königsforst – den Menschen als Lieferant für viele Naturgü-



ter, wie Sauerstoff, Wasser, Holz etc. dient. Die interaktive Ausstellung spricht Jung und Alt gleichermaßen an. Rund 9.000 begeisterte Besucherinnen und Besucher jährlich belegen dies eindrucksvoll.

Die Informationen werden sowohl von ehrenamtlichen Mitarbeiterinnen und Mitarbeitern sowie von Beschäftigten des Landesbetriebes Wald und Holz Nordrhein-Westfalen an die Besucherinnen und Besucher vermittelt.

Die Öffnungszeiten:

Anfang April bis Ende Oktober

Donnerstag	11:00 – 17:00 Uhr
Freitag	11:00 – 17:00 Uhr
Samstag	11:00 – 18:00 Uhr
Sonntag	11:00 – 18:00 Uhr

Anfang November bis Ende März

Donnerstag	11:00 – 16:30 Uhr
Freitag	11:00 – 16:30 Uhr
Sonntag	11:00 – 16:30 Uhr

und nach Vereinbarungen



Mit dem Smartphone auf Entdeckungstour durch die Wahner Heide und den Königsforst

Wie können Glanrinder und Schafe zur biologischen Vielfalt beitragen, und was hat die Militärgeschichte auf der DBU-Naturerbefläche Wahner Heide mit Naturschutz zu tun? Antworten auf diese und andere Fragen können Besucher über kostenlose Audioführungen der Naturerbe-App erhalten. Die Audiotouren starten jeweils an den vier Besucherportalen Forsthaus Steinhaus (Bergisch-Gladbach), Turmhof (Rösrath), Burg Wissem (Troisdorf) und Gut Leidenhausen (Köln-Porz). Die Naturerbe-App für IOS- und Android-Betriebssysteme zeigt für die Wahner Heide und den Königsforst vier Routen mit Längen zwischen 5 und 14 Kilometern. Bei den Audiotouren vom Steinhaus und vom Gut Leidenhausen sind auch Abkürzungen möglich. 50 Meter bevor die Wanderer einen interessanten Punkt erreichen, blinkt eine Benachrichtigung auf. Mit einem weiteren Klick erläutern Sprecher Hintergründe etwa zur Heidepflege bei der Route ab Burg Wissem. Jede Route setzt mit den Sprechern einen eigenen Schwerpunkt:

Bei der Wanderung vom Forsthaus Steinhaus erfahren Sie durch die Stimmen des Försters Leonard Fuchs und eines vorlauten Käuzchens Wissenswertes über Wildnis und Waldentwicklung, Baumarten und ihre Mythen.

In nur wenigen Schritten kann Ihre Entdeckungstour losgehen.

Zum Download gelangen Sie unter anderem hier:

www.dbu.de/naturerbeapp





Liebe Besucherinnen und Besucher des Waldcafés Steinhaus:

In unserem romantischen Waldcafé erwarten Sie hausgemachte Kuchen und für den kleinen Hunger zwischendurch wechselnde herzhaftere Gerichte.

Wenn Sie unser Café mit mehr als 7 Personen besuchen möchten, bitten wir um vorherige Reservierung.

Kuchen- und Fingerfood-Buffets für Veranstaltungen gerne auf Anfrage.

Zum Mitnehmen: Hausgemachte Marmeladen, Rum- und Amaretto-Kugeln – solange der Vorrat reicht!

Auch in diesem Jahr wieder bei uns erhältlich: Unsere Geschenkgutscheine für Freunde, Bekannte oder Kollegen ...

Unsere Öffnungszeiten:

März und April: Samstag und Sonntag 12:00 - 17:00 Uhr

Mai bis Oktober: Samstag und Sonntag 12:00 - 18:00 Uhr

Da die Öffnungszeiten witterungsabhängig variieren können, entnehmen Sie die aktuellen Öffnungszeiten bitte unserer Internetseite oder rufen Sie mich an.

Heike Linne

Waldcafé-Steinhaus,

Steinhaus 1, 51429 Bergisch Gladbach

www.waldcafe-steinhaus.de

Telefon 0173 6091304



Jahresprogramm 2025

Waldpädagogik Bildung nachhaltiger Entwicklung am Steinhaus



Vieles von dem, was wir heute als Informationen aufnehmen, sind Erfahrungen aus zweiter Hand.

Mit unseren erfahrenen Wald- und Wildnispädagogen setzen wir am Steinhaus etwas dagegen:

Wir bieten Ihnen das unmittelbare und ganzheitliche Erleben des Waldes aus erster Hand!

Immer mit allen Sinnen, einfachen Mitteln und immer outdoor.

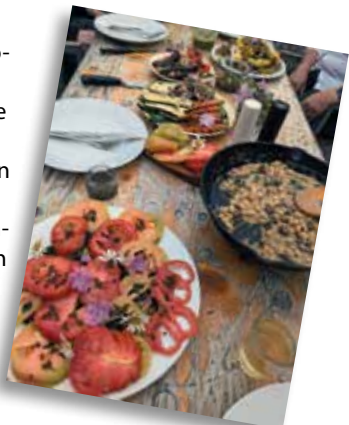
BNE - Was ist das eigentlich?



Bildung für nachhaltige Entwicklung, oder BNE, ist so etwas wie das Multitalent der Bildung – vielseitig, praktisch und unglaublich nützlich. BNE hilft uns, die großen Herausforderungen unserer Zeit zu meistern – sei es Klimakrise, soziale Ungerechtigkeit oder Ressourcenknappheit. Es geht darum, heute so zu leben, dass auch unsere Enkel noch eine vernünftige und gesunde Welt vorfinden. Und ja, es fördert auch kritisches Denken und kreative Problemlösungen.

BNE ist der Schlüssel, um unsere Welt verantwortungsvoll und zukunftsfähig zu gestalten. Es geht darum, Menschen jeden Alters die Kompetenzen zu vermitteln, die sie benötigen, um komplexe, globale Herausforderungen zu meistern.

In Bildungseinrichtungen des Regionalforstamtes Bergisches Land wird BNE immer mehr integriert, um eine nachhaltige Zukunft zu sichern und nachhaltige Entscheidungen in allen Lebensbereichen zu treffen – in unseren Umweltbildungseinrichtungen am Beispiel des Waldes, an dem Aspekte der Nachhaltigkeit in hervorragender Weise studiert werden können, u.a. mit den Mitteln der Waldpädagogik.



In unserem Jahresprogramm liegt neben dem Klimawandel als großer gesellschaftlicher Aufgabe ein Schwerpunkt auf der gesunden Ernährung aus dem Wald.

Lernen Sie leckere Wildkräuter kennen und schmackhafte Gerichte aus der Outdoorküche, die nicht nur gesund, sondern obendrein ohne lange Transportwege und ohne einen nennenswerten CO²-Fußabdruck auf Ihrem Tisch landen. Guten Appetit!

Neu im Programm sind auch die Waldführungen mit den am Steinhaus

stationierten Rangern

Andreas Fischer und

Robin Schulte. 2025

erfahren Sie auf einer

Tour mit den Rangern

wissenswertes zum

Thema „Waldfunktionen“ – teilweise auch barrierefrei!



Wir laden Sie herzlich ein, mit uns den Wald zu entdecken!

Seit Sommer 2020 sind wir zertifizierte Einrichtung Bildung für nachhaltige Entwicklung. Einige unserer Angebote berühren daher verschiedene Aspekte der Bildung für nachhaltige Entwicklung. Sie sind in unserem Jahresprogramm gekennzeichnet.

Wir wünschen Ihnen viel Spaß beim Stöbern und freuen uns, wenn Sie bei uns zu Gast sind!

Mit freundlichen Grüßen aus Steinhaus

Dirk Schroeder

Martin Müller

Martin Bart

Die hier aufgeführten Termine sind feste Veranstaltungen im Jahresprogramm des Portals Steinhaus.

Es werden ggf. weitere Veranstaltungen dazukommen, deren Termine momentan noch nicht feststehen.

Diese Termine werden dann über die Internetseite des Forums Wahner Heide / Königsforst e. V. kommuniziert und auch in der Presse bekanntgemacht.

Bitte haben Sie Verständnis dafür, dass wir während unserer Veranstaltungen telefonisch nicht immer zu erreichen sind. Eine E-Mail erreicht uns sicher und wird von uns in der Regel zeitnah beantwortet.

				
Ganzjährig			Kitas und Schulen aller Schulformen	

→ Waldpädagogik für Kitas und Schulklassen

Der Wald als Lernort...

- für fachübergreifende Kompetenzvermittlung in sozialer, ökonomischer und ökologischer Sicht
- für eine Verbesserung der Motorik
- für Spiele oder zum Entdecken
- für ein ganzheitliches Lernen mit Herz, Hand und Verstand
- für eine entspannte Lernatmosphäre



Wir bieten...

Ihnen waldpädagogische Unterrichtsbegleitung und Naturerleben im Sinne einer **Bildung für nachhaltige Entwicklung** durch zertifizierte Waldpädagogen und ein mit Ihnen in Dauer, Ort und Inhalt abgestimmtes waldpädagogisches Angebot.

Dabei orientieren wir uns an den Modulen des BNE-Konzeptes des Landesbetrieb Wald und Holz NRW:

<https://www.wald-und-holz.nrw.de/en/wald-erleben/waldumweltbildung/waldpaedagogische-angebote-der-regionalforstaemter-in-nrw>



Gerne gewählte Themen...

- Den Wald mit allen Sinnen entdecken
- Vom Baum zum Brett
„Werkstoff Holz“ BNE-Modul 15
- Wir sind Teil des Ganzen: Das Ökosystem Wald
„Ökosystem Wald“ BNE-Modul 1
- Bewegungsspiele, Motorik, Vertrauensbildung
- Wald positiv erfahren
- Der Wald als Arbeitsort
„Arbeitsplatz Wald“ BNE-Modul 14

- Wetter hautnah erleben
„Wald und Klima“ BNE-Modul 2
- Lebensgemeinschaften im Wald: Pflanzen, Pilze, Tiere
„Pflanzen und Tiere des Waldes“, BNE-Modul 6 + 7
- Unter der Erde – verborgenes Leben „Wald und Boden“ BNE-Modul 3

Veranstalter: Landesbetrieb Wald und Holz NRW

Leitung: Dirk Schroeder (zertifizierter Waldpädagoge)

*Anfragen: per Mail an:
dirk.schroeder@wald-und-holz.nrw.de
oder telefonisch unter 02261 7010-307*

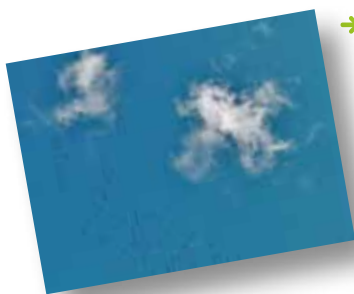
*Kosten: Die waldpädagogische Umweltbildung
wird von uns unentgeltlich angeboten.
Es entstehen Ihnen lediglich Ihre
Transportkosten.*

*Hinweise: Das sollten Sie beachten:
Zwingende Voranmeldung,
Selbstständige Anreise,
Waldbekleidung
(regen- und schmutzfestе Kleidung),
Eine zweite Begleitperson,
Ausreichend Verpflegung*

Wald und Gesundheit



Di. 08.04.	19:00-20:30 Uhr	Erwachsene
Di. 15.04.	19:00-20:30 Uhr	
Di. 22.04.	19:00-20:30 Uhr	
Di. 29.04.	19:00-20:30 Uhr	
Di. 13.05.	19:00-20:30 Uhr	
Di. 20.05.	19:00-20:30 Uhr	
Di. 27.05.	19:00-20:30 Uhr	
Di. 10.06.	19:00-20:30 Uhr	
Di. 17.06.	19:00-20:30 Uhr	
Di. 24.06.	19:00-20:30 Uhr	
Di. 08.07.	19:00-20:30 Uhr	
Di. 15.07.	19:00-20:30 Uhr	
Di. 22.07.	19:00-20:30 Uhr	
Di. 29.07.	19:00-20:30 Uhr	
Di. 12.08.	19:00-20:30 Uhr	
Di. 19.08.	19:00-20:30 Uhr	
Di. 26.08.	19:00-20:30 Uhr	
Di. 09.09.	19:00-20:30 Uhr	
Di. 16.09.	19:00-20:30 Uhr	
Di. 23.09.	19:00-20:30 Uhr	
Di. 30.09.	19:00-20:30 Uhr	
Di. 14.10.	19:00-20:30 Uhr	
Di. 21.10.	19:00-20:30 Uhr	
Di. 28.10.	19:00-20:30 Uhr	



→ Yoga am Steinhaus...gelassen läuft's

Entspannung durch sanftes Yoga in naturnaher Umgebung des Königsforsts

Körper- und Atemübungen unterstützen uns dabei, gelassen durch das Jahr zu kommen. Es sind keine Vorkenntnisse erforderlich.

Veranstalter: Förderverein Steinhaus

Treffpunkt: Forsthaus Steinhaus

Leitung: Michaela Schimmel, Erwachsenenbildnerin, Yogalehrerin in Ausbildung

Auskunft: Tel. unter 02204/62728 oder 0176 6142 7664

Waldbaden



→ Waldbaden (Shinrin Yoku) mit Sabine

Seit 2022 führt Sabine die Waldbaden-Kurse an dem wunderschönen Standort Steinhaus durch, in enger Verbunden- und Zusammenarbeit mit WALDLUFTLEBEN.

Bereits zwei Stunden Aufenthalt im Wald können das Nervensystem nachweislich beruhigen. Wald wirkt: Das fasziniert Sabine und sie teilt ihr (Wald-)Wissen gerne. Nach einem Waldbaden-Kurs wirst Du den Wald mit anderen Augen sehen und neu wertschätzen lernen. Dein Entdeckergeist wird geweckt. Körper, Geist und Seele werden gestärkt. Und Waldbaden in der Gruppe schafft tolle Erlebnisse.

Sabine ist seit 2019 freiberufliche Hochschuldozentin, zertifizierter Coach und hat 2021 an der „Reformhaus Fachakademie – Akademie Gesundes Leben“ einen Lehrgang als Kursleiterin für Waldbaden absolviert, u. a. unter der Leitung von Annette Bernjus.



So. 25.05.

10:00-13:00 Uhr

Erwachsene

→ Waldbaden „Der Atem der Bäume“

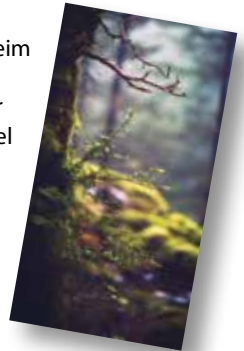
„Der Atem der Bäume schenkt uns das Leben“
(Roswitha Bloch).

Deshalb spielen die Bäume eine Hauptrolle beim Waldbaden. Wir werden die Wirkungsweisen in diesem Kurs weiter verstehen, lernen sie für uns zu nutzen und den Bäumen besonders viel Aufmerksamkeit schenken.

Der Kurs enthält: Wissen über gesundheitsfördernde Wirkungsweisen der Bäume (allg.), Übungen insbesondere für den Tast- und Spürsinn, einfache Atemübungen, Solo-Zeit und ein Baumkuchen-Picknick.

*Kursleitung: Sabine Arndt-Fritscher,
zertifizierte Kursleitung*

Treffpunkt: Forsthaus Steinhaus



*Anmeldung: Telefonisch oder SMS/WhatsApp
an 0177/7868703*

Anmeldeschluss: 2 Tage vor Veranstaltungsbeginn

*Teilnehmerzahl: Mindestens 4 Personen,
maximal 12 Personen*

*Kosten: 44,- € pro Person,
geschlossene Gruppen auf Anfrage*

*Hinweise: Die Kurse finden bei fast jedem Wetter
statt. Bitte trage wetterfeste Kleidung,
lange Socken, geschlossene Schuhe und
bringe ausreichend zu Trinken mit.*

Sa. 28.06.

12:00-15:00 Uhr

Erwachsene

→ **Waldbaden „Farbenpracht“, Teil III**

Aufgrund der Nachfrage ist dies eine Fortsetzungs-
veranstaltung, aber auch für alle Interessierten geeig-
net. Es ist kein Vorwissen notwendig.

Der Juli ist der Geburtsmonat der Seerose. Wenn wir
wieder Glück haben, werden wir ein Seerosen-Fest

während unseres Waldbaden-Kurses
erneut erleben können. Der Wald
entfaltet sich im Sommer in seiner
vollen Energie. Eine Einladung
selbst Kraft zu tanken.

Der Kurs enthält: Wissen über
Wirkungsweisen des Waldes
im Sommer (allg.), stärkende
Übungen insbesondere für den Sehsinn,
eine Kreativübung im Wald und eine erfrischende
Klangschalen-Zeremonie.

*Kursleitung: Sabine Arndt-Fritscher,
zertifizierte Kursleitung*

Treffpunkt: Forsthaus Steinhaus

Anmeldung: www.waldluftleben.de/kurse

Anmeldeschluss: 2 Tage vor Veranstaltungsbeginn

*Teilnehmerzahl: Mindestens 4 Personen,
maximal 12 Personen*

*Kosten: 44,- € pro Person,
geschlossene Gruppen auf Anfrage*

*Hinweise: Die Kurse finden bei fast jedem Wetter
statt. Bitte trage wetterfeste Kleidung,
lange Socken, geschlossene Schuhe und
bringe ausreichend zu Trinken mit.*



So. 12.10.

10:00-13:00 Uhr

→ **Waldbaden „Herbstfreude“**

Der Herbst treibt es ganz schön bunt! Das werden wir uns genauer anschauen. Freue Dich auf einen wahren Augenschmaus und die begeisterten Kinderaugen. Wir werden beobachten, wie sich die Natur im Wald entschleunigt und daraus lernen - mehr Gelassenheit zu praktizieren und Resilienz aufzubauen. Die Kursleiterin wird mit ihrem Kleinkind (1 Jahr) kommen. Die offene Gruppe ist für Eltern mit Kleinkindern von 1 – 2 Jahren.



Der Kurs enthält: Wissen über gesundheitsfördernde Wirkungsweisen der Bäume (allg.), Übungen insbesondere für den Tast- und Spürsinn, einfache Atemübungen, Solo-Zeit und ein Baumkuchen-Picknick.

Kursleitung: *Sabine Arndt-Fritscher, zertifizierte Kursleitung*

Treffpunkt: *Forsthaus Steinhaus*

Anmeldung: *Telefonisch oder SMS/WhatsApp an 0177/7868703*

Anmeldeschluss: *2 Tage vor Veranstaltungsbeginn*

Teilnehmerzahl: *Mindestens 4 Personen, maximal 12 Personen*

Kosten: *44,- € pro Person, geschlossene Gruppen auf Anfrage*

Hinweise: *Die Kurse finden bei fast jedem Wetter statt. Bitte trage wetterfeste Kleidung, lange Socken, geschlossene Schuhe und bringe ausreichend zu Trinken mit.*

Wald und Natur

Wald und Bildung nachhaltiger Entwicklung (BNE)



Sa. 15.03.

14:00-16:30 Uhr

ab 16 Jahren

→ Jahreszeitenwanderung mit Förster Martin Müller – Frühling –



Wir laden Sie ein, auf einer Wanderung im Naturschutzgebiet Königsforst den Frühlingsbeginn zu erleben. Gemeinsam mit Förster Martin Müller halten Sie Ausschau nach ersten Frühblühern, welche die Farben in den Wald

zurückbringen und lauschen den ersten Zugvögeln, die versuchen sich ihre Brutplätze zu sichern.

Veranstalter: Wald und Holz NRW

Leitung: Martin Müller

Treffpunkt: Forsthaus Steinhaus

*Anmeldung: Vorzugsweise per Email:
martin.mueller@wald-und-holz.nrw.de
oder telefonisch: 0171-5870761.*

Anmeldeschluss: 06.03.2025

*Kosten: Die Veranstaltung ist kostenfrei.
Eine Spende an den Förderverein Steinhaus e. V. zur Förderung unserer umweltpädagogischen Arbeit ist möglich.*

Hinweis: Bei zu wenig Anmeldungen oder gefährlicher Wetterlage behalten wir uns vor die Wanderung abzusagen.

Bringen Sie gerne ein kleines Sitzkissen oder eine Plastiktüte für kleine Sitzpausen mit.

Zum Erleben des Lebensraum Wald empfiehlt es sich, zweckmäßig gekleidet zu sein. Bei unbeständigem Wetter bitte an Regenbekleidung denken!



Sa. 22.03.	11:00-13:00 Uhr	Jedermann/frau
So. 27.04.	11:00-13:00 Uhr	
Sa. 31.05.	11:00-13:00 Uhr	
So. 29.06.	11:00-13:00 Uhr	
Sa. 20.07.	11:00-13:00 Uhr	
So. 10.08.	11:00-13:00 Uhr	
Mi. 20.08	17:00-19:00 Uhr	
So. 12.10.	11:00-13:00 Uhr	

→ Kleine Wildkräuterwanderung

Gemeinsam erkunden wir die Wildpflanzenwelt am Steinhaus und im Königsforst. Welche Wildkräuter kann man in einen gesunden und nachhaltigen Alltag integrieren? Lerne das sichere Bestimmen der Pflanzen und wie du diese verarbeiten kannst. Im Fokus liegen einheimische Wildkräuter für die Küche und Heilpflanzen, welche zu einem gesunden und nachhaltigen Leben beitragen können. Nebenbei wird die Naturverbundenheit gestärkt und wir erlernen einen achtsamen Umgang mit unserer Natur. Am Ende der Veranstaltung stellen wir ein kleines Produkt für zu Hause her. So kann man das Erlernte gleich praktisch anwenden und hat eine schöne Erinnerung.



Veranstalter: Wildkräuterfunken

Leitung: Michelle Busch (B. Sc. Biologie und zertifizierte Kräuterpädagogin Julia Meyer, Sozial Arbeiterin und zertifizierte Wildkräuterpraktikerin (Termin 12.10.2025)

Treffpunkt: Forsthaus Steinhaus

Anmeldung: über www.wildkraeuterfunken.com

Anmeldeschluss: jeweils spätestens eine Woche vor dem Termin

Kosten: 25,- € pro Termin

Hinweis: Bei dieser Veranstaltung ist wetterfeste Kleidung erforderlich. Bitte etwas zu trinken und je nach Witterung Sonnenschutz mitnehmen. Kinder bis zu einem Alter von 12 Jahren sind frei in Begleitung eines Erwachsenen.





→ Rangerführungen



In den diesjährigen Ranger-Führungen mit den Rangern Andreas Fischer und Robin Schulte/Team Steinhaus geht es um die Waldfunktionen. In den vier Führungen 2025 geht es im Frühjahr um die Schutzfunktion, im Sommer um die Erholungsfunktion und im Winter um die Nutzfunktion des Waldes. Anfang Herbst wird zudem eine rollstuhlgerechte Führung zum Thema Waldfunktionen angeboten. Das Angebot richtet sich an alle Interessierten. Aufgrund einer begrenzten Teilnehmerzahl ist eine vorherige Anmeldung nötig.

Sa. 29.03.

14:00-16:00 Uhr

Rangerführung zum Thema Schutzfunktion des Waldes, ca. 4 km langer Rundweg.

Sa. 24.05.

14:00-16:00 Uhr

Rangerführung zum Thema Erholungsfunktion des Waldes, ca. 4 km langer Rundweg.

Sa. 28.09.

14:00-16:00 Uhr

Rollstuhlgerechte Rangerführung zum Thema Waldfunktionen, Rundweg ist für Menschen mit Rollstühlen, Rollatoren und Kinderwagen geeignet.

Sa. 16.11.

14:00-16:00 Uhr

Rangerführung zum Thema Nutzfunktion des Waldes, ca. 4 km langer Rundweg

Leitung: Ranger Andreas Fischer und Robin Schulte, Wald und Holz NRW

Treffpunkt: Forsthaus Steinhaus

Anmeldung: per Mail an:

robin.schulte@wald-und-holz.nrw.de

Kosten: 8,50 € pro Person

Anmeldeschluss: 21.03.2025 / 16.05.2025 / 19.09.2025 / 07.11.2025

Hinweis: Bei dieser Veranstaltung ist wetterfeste Kleidung erforderlich.

Bei gefährlicher Wetterlage behalten wir uns vor, die Veranstaltung abzusagen.





Sa. 29.03.	10:30-13:00 Uhr	Familien mit Kindern ab 6 Jahre
Sa. 26.04.	10:30-13:00 Uhr	
Sa. 24.05.	10:30-13:00 Uhr	
Sa. 05.07.	10:30-13:00 Uhr	
Sa. 06.09.	10:30-13:00 Uhr	
Sa. 04.10.	10:30-13:00 Uhr	

→ **Waldführung**

Susann Leumer ist seit Juli 2024 Waldführerin. Sie hat ihre Zertifizierung in der Eifel bei Wohllebens Waldakademie abgeschlossen. Hauptberuflich ist sie als Ergotherapeutin mit eigener Praxis in Bergisch Gladbach tätig.



„Entdecke die Geheimnisse des Waldes“

Wenn Du bereit bist, vieles über unseren Wald zu erfahren, das Du nie für möglich gehalten hättest, dann komm mit auf unsere spannende Erkundungstour. Du hörst Geschichten von und über den Wald, faszinierende Abläufe, die im Verborgenen geschehen, die den Lebensraum Wald in einem anderen Licht erscheinen lassen. Trete ein in die Welt, die weit mehr als das Offensichtliche entdecken lässt. Die spannende Expedition von ca. 3-4 km verläuft durch den Wald. Neben befestigten Wanderwegen werden wir auch abseits im Wald unterwegs sein. Denkt an geeignetes Schuhwerk und wenn notwendig an wetterfeste Kleidung. Die Führung werden wir auch bei Regen durchführen.



Leitung: *Susann Leumer, exam.Ergotherapeutin, zertifizierte Waldführerin, Fachkraft für Tiergestützte Therapie, NLP Master/ Hypno Master Coach*

Treffpunkt: *Forsthaus Steinhaus*

Anmeldung: *per Mail an: info@susann-leumer.de oder telefonisch unter 0178-3389021*

Kosten: *2,5 Stunden / 32,- € pro Person , 80,- € Familien 2x Erw. mit 1x Kind, 100,- € Familien 2x Erw. mit 2x Kinder*

Mindestanzahl: 6 Personen/ maximal 15 Personen

Anmeldeschluss: Anmeldung bis spätestens 1 Woche vor der Veranstaltung

Hinweis: Bei dieser Veranstaltung ist wetterfeste Kleidung erforderlich.

		
So. 06.04.	10:00-14:00 Uhr	Kinder in Begleitung ab 8 Jahren

→ Taschen färben mit Pilzen für Kinder



Faszination Pilze - Das ganze Jahr bereichern sie unsere Umwelt mit wunderschönen Fruchtkörpern in allen Formen und Farben. Wir lernen im Kurs aus welchen Pilzen wir Farben für das Färben von Stoffen gewinnen können und setzen unser Wissen direkt um. Wir färben gemeinsam Wolle und Taschen in verschiedenen Farben mit individuellen Mustern und tollen Ergebnissen, die ihr mit nach Hause nehmen könnt.



Während die Taschen in der Farbe durchziehen lernen wir außerdem wissenswertes über die spannende Welt der Pilze und deren wichtige Rolle in unserem Ökosystem. Wie ernähren sich Pilze und wie schaffen Sie es unsere Erde im Gleichgewicht zu halten? Können Naturfarben zu einer nachhaltigeren Textilherstellung beitragen?

Die Aufsichtspflicht liegt während der ganzen Veranstaltung bei der Begleitung der Kinder.

Veranstalter: Mykologischer Arbeitskreis

Leitung: Annabelle Gojdenko
(PilzCoach Bergisches Land DgFM)

Treffpunkt: Forsthaus Steinhaus

Anmeldung: www.pilzcoachbergischesland.de

Anmeldeschluss: 28.03.2025

Kosten: 15,- € p. P.





So. 27.04.

So. 29.06.

So. 20.07.

So. 07.09.

(im Rahmen der Bergischen Wanderwoche)

14:00-17:00 Uhr

14:00-17:00 Uhr

14:00-17:00 Uhr

14:00-17:00 Uhr

Jederafrau/mann

→ Wildkräuterküche am offenen Feuer

Gemeinsam lernen wir die Welt der essbaren Wildpflanzen kennen! Erlerne diese sicher zu bestimmen und zu verarbeiten. Dabei liegt eine gesunde und nachhaltige Ernährung im Fokus. Somit stärkst Du hier nicht nur Deine Naturverbundenheit, sondern auch ein besseres Bewusstsein für den eigenen Körper. Aus den gesammelten Wildpflanzen kochen wir am offenen Feuer ein wildes Dinner und genießen dieses im Anschluss mitten in der Natur. Dabei trinken wir eine wilde Schorle und lassen den Abend gemütlich ausklingen. Du erstellst ein wildes Produkt und erhältst im Anschluss 4 Rezepte, die Du zu Hause nachkochen kannst – auch für eine nachhaltige Ernährung mit einem geringeren CO²-Fußabdruck.

Veranstalter: Wildkräuterfunken

Leitung: Michelle Busch (B. Sc. Biologie und zertifizierte Kräuterpädagogin)

Treffpunkt: Forsthaus Steinhaus

Anmeldung: über www.wildkraeuterfunken.com

Anmeldeschluss: jeweils spätestens eine Woche vor dem Termin

Kosten: 45,- € pro Termin

Hinweis: Bei dieser Veranstaltung ist wetterfeste Kleidung erforderlich. Kinder bis zu einem Alter von 12 Jahren sind frei in Begleitung eines Erwachsenen.



Mi. 30.04.

10:00-18:00 Uhr

Erwachsene

→ **Maibaumverkauf**



Auch in diesem Jahr gibt es wieder Maibäume beim Regionalforstamt Bergisches Land.

Qualitäts- und Frischegarantie: Die Maibäume werden am 29. April frisch geschlagen und dann zum Forsthaus transportiert.

Veranstalter: Wald und Holz NRW

*Rückfragen: Regionalforstamt Bergisches Land
02261-7010-307*

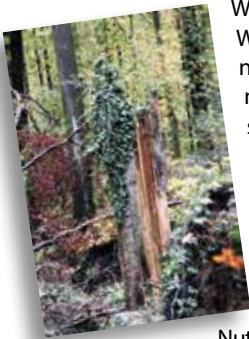


So. 04.05.

14:00-17:00 Uhr

Erwachsene

→ **„Erlebnis Wald!“ Försterwanderung**



Wir widmen uns unter anderem dem Thema Wildnis und Wildniswälder. Wildniswälder sind naturnahe Wälder, in denen sich die Naturdynamik frei entfalten kann. Forstliche Nutzungen sind dauerhaft eingestellt - zukünftig wird in diesen Wäldern kein Baum mehr gefällt und entnommen. In Wildniswäldern leben alle Bäume bis zu ihrem natürlichen Ende.

Wir diskutieren darüber, welchen Anteil Wildniswälder am Wald in Deutschland haben sollten und ob eine weitere forstliche Nutzung der Wälder sinnvoll und notwendig ist.

Ein weiteres Highlight ist die Besichtigung einer Aufforstungsfläche, die den Weg zu einem klimastabilen Wald der Zukunft durch Naturverjüngung und einer ergänzenden Pflanzung zeigt.

Vor oder nach der Wanderung können Sie sich bei gutem Wetter im Waldcafé mit Kaffee und Kuchen oder einer anderen leckeren Kleinigkeit stärken.

Veranstalter: Wald und Holz NRW

Leitung: Jörg Fillmann

Treffpunkt: Forsthaus Steinhaus

Anmeldung: nicht erforderlich



- Kosten:** Die Veranstaltung ist kostenfrei.
Eine Spende an den Förderverein Steinhaus e. V. zur Förderung unserer umweltpädagogischen Arbeit ist möglich.
- Hinweis:** Bei gefährlicher Wetterlage behalten wir uns vor die Wanderung abzusagen.

		
Sa. 10.05. Sa. 17.05. Sa. 16.09. Sa. 20.09. Sa. 24.09. Sa. 26.10.	(im Rahmen der Bergischen Wanderwoche)	11:00-14:00 Uhr 13:00-16:00 Uhr 16:00-19:00 Uhr 11:00-14:00 Uhr 11:00-14:00 Uhr 16:00-18:00 Uhr
		Jedermann/frau

➔ **Wildkräuterwanderung mit wildem Picknick**

Gemeinsam erkunden wir die Wildpflanzenwelt am Steinhaus und im Königsforst bei einer Wanderung. Lerne das sichere Bestimmen der Pflanzen und wie Du diese verarbeiten kannst. Im Fokus liegen einheimische Wildkräuter für die Küche und Heilpflanzen, welche zu einem gesunden und nachhaltigen Leben beitragen können. Nebenbei wird die Naturverbundenheit gestärkt und wir erlernen einen achtsamen Umgang mit unserer Natur. Am Ende der Veranstaltung stellen wir ein wildes Picknick aus einheimischen Wildkräutern her und testen wilde Produkte aus der Natur.



Veranstalter: Wildkräuterfunken

Leitung: Michelle Busch, B. Sc. Biologie und zertifizierte Kräuterpädagogin (Termine 17.05.2025 und 26.10.2025) Julia Meyer, Sozial Arbeiterin und zertifizierte Wildkräuterpraktikerin (Termine 10.05.2025, 16.09.2025, 20.09.2025 und 24.09.2025)

Treffpunkt: Forsthaus Steinhaus

Anmeldung: über www.wildkraeuterfunken.com

Anmeldeschluss: jeweils spätestens eine Woche vor dem Termin

Kosten: 40,- € pro Person



Hinweis: Bei dieser Veranstaltung ist wetterfeste Kleidung erforderlich. Bitte etwas zu trinken und Sonnenschutz mitnehmen. Kinder bis zu einem Alter von 12 Jahren sind frei in Begleitung eines Erwachsenen.

		
Mi. 14.05.	09:00-15:30 Uhr	Fachkräfte aus Kindergärten, Grund- und Förderschulen, Pädog(inn)en aus der Umweltbildung und andere Interessierte

→ Seminar Zahlenwald

Der Wald ist ein lebendiger Erlebnisraum, der die Wahrnehmung, den Bewegungsdrang und die Neugier der Kinder in besonders intensiver Weise anspricht.

Mathematik - Sprache der Nachhaltigkeit

Die Würde des Menschen bildet zusammen mit vier weiteren Kernbotschaften die handlungsleitenden Prinzipien der Agenda 2030 für nachhaltige Entwicklung der Vereinten Nationen.



Bildung für nachhaltige Entwicklung beschreibt die allgemeine Zielsetzung, den Einzelnen beim Erwerb der erforderlichen Gestaltungskompetenz im Hinblick auf die 17 Ziele nachhaltiger Entwicklung zu unterstützen. Mathematischer Kompetenz kommt für das Verständnis der Zusammenhänge in Gesellschaft und Ökologie, in Raum und Zeit sowie für das Entwickeln von Problemlösungen eine bedeutende Rolle zu.

Das Seminar zeigt vielfältige Methoden auf, wie frühe mathematische Bildung im Wald umgesetzt und mit Umweltbildung verbunden werden kann. Es

macht Lust darauf, die Welt der Zahlen und Formen mit guter Laune im Abenteuerwald zu erleben und zu erfüllen.

- Mathematische Bildung als gemeinsames „Waldabenteuer“
- Vorstellung zu den Zahlen 1 bis 10 und Überblick über den Zahlenraum von 1 bis 20 (und darüber hinaus)
- Vorstellungen zum Zählen und Rechnen
- Geometrische Bildung
- Verbindung von Umweltbildung und mathematischer Bildung
- Lernen in natürlicher Umgebung mit viel Bewegung

Die praktischen Elemente dieses Seminars finden im Freien statt.

Veranstalter: Zahlenland Prof. Preiß

Anmeldung: <https://www.zahlenland.info/kalender/termin/index.php?id=8193>

Treffpunkt: Forsthaus Steinhaus

Leitung: Jörg Finke

Seminargebühr: 105,- €/Person



Sa. 17.05.	07:00-ca. 09:00 Uhr	Jedermann/frau

→ Vogelstimmenkonzert im Königsforst

Im Frühling bietet der Wald jeden Morgen ein erstaunliches musikalisches Spektakel an: Die einzelnen Musikanten herauszuhören fällt zu Beginn allerdings schwer, denn sie sitzen nicht auf einer hell erleuchteten Bühne. Bei dieser Vogelstimmenwanderung geht es darum, die häufigsten Gesänge kennen zu lernen und sie anhand von Beobachtungen, Abbildungen und Modellen dem richtigen Vogel zuzuordnen. Informationen über die Biologie der einzelnen Arten runden die Veranstaltung ab.



Veranstalter: BSRB

Leitung: Tobias Mika

Treffpunkt: Forsthaus Steinhaus

Anmeldung: Anmeldung unter Tel-Nr. 02205 949894-0
(BSRB)

Kosten: Erwachsene 5,- €, Kinder 2,- €,
Familien 12,- €

Hinweis: *Blinde, Gehbehinderte, Rollstuhlfahrende:
Info bei Anmeldung.
Wetterfeste Kleidung und Fernglas (falls
vorhanden) bitte mitbringen.*



Kunst und Kultur im Bergischen Land

Sa. 14.06.

15:00-17:30 Uhr

Erwachsene und
Kinder

→ Geschichten von der „Schäl Sick“

Eine kurzweilige Lesung

Woher kommt der Begriff und welche tieferen Ursachen stecken hinter der Rivalität?

Oft haben die Rechtsrheinischen den Kölnern geholfen, insbesondere als es um die Rechte der Stadtbürger gegen den Erzbischof ging.

Aber die Rechtsrheinischen haben auch eigenes Recht durchgesetzt - oft gegen den Willen der (linksrheinischen) Kölner.

Gibt es ein rechtsrheinisches Bewusstsein und wie wehrten sich die Kölner dagegen?

Geschichten rund um den Konflikt aber auch Typisches der „Schäl Sick“ wollen wir an dem Nachmittag vermitteln. Vortragende sind Ingrid Hege-Wilmschen, Inge Jobelius-Habbel, Ulla Lessmann, Renate Cimiotti, Fritz Bilz.

Veranstalter: Werkstatt für Ortsgeschichte Köln-Brück e.V. (www.gw-kb.de)

*Leitung: Ingrid Hege-Wilmschen,
Mathias Götze-Wittschier*

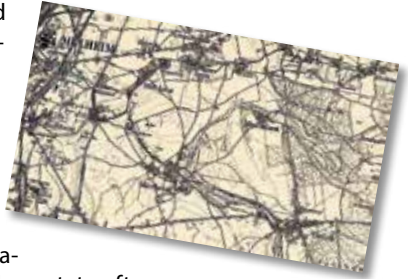
*Anmeldung: Bis zum 06.06.2025 telefonisch unter
Tel. 0221 - 8026 1588 oder per Email unter
info@gw-kb.de*

Bitte angeben, wie die Anreise erfolgt.

*Kosten: 12,- € inkl. Kuchen und Getränke für
Erwachsene, Kinder und Jugendliche bis
16 und Mitglieder zahlen keinen Eintritt.*

*Hinweis: Der Zugang zum Veranstaltungsort ist
barrierefrei möglich.*

*Die geführte Radexkursion startet um
13:00 Uhr am Marktplatz Brück*





Sa. 14.06.
Sa. 02.08.

10:00-12:00 Uhr
10:00-12:00 Uhr

Erwachsene,
Jugendliche

➔ **Der Königsforst im Klimawandel – Eine Mitmachwanderung**



Der Klimawandel – eine globale Entwicklung – ist nun auch im Königsforst angekommen. Phänomene wie das Absterben der Fichten, aber auch uralter Laubbäume zeigen uns die Dringlichkeit eines Umsteuerns auf allen Ebenen.

Auf einer 1,5 – 2-stündigen Waldwanderung mit dem Förster und Waldpädagogen Martin Barth erfahren wir Wissenswertes über die Rolle des Waldes als Opfer und als Teil der Lösung beim Kampf gegen den Klimawandel.

Der Wald als CO²-Senker und –Speicher ist für das Klima systemrelevant. Aber wie wird der Wald der Zukunft aussehen?

Eine Mitmachaktion zeigt dabei auch die globalen Zusammenhänge des Klimawandels auf. Wir diskutieren, was sich ändern muss, welche Chancen es gibt und was jeder zur Veränderung beitragen kann.

Festes Schuhwerk – wir werden auch abseits der befestigten Wege unterwegs sein – und bei Bedarf regenfeste Kleidung sind Voraussetzung. Bei Unwettergefahr findet die Veranstaltung nicht statt.

Veranstalter: Wald und Holz NRW, Regionalforstamt Bergisches Land

Leitung: Martin Barth, Dipl.-Forstingenieur und zertifizierter Waldpädagoge

Treffpunkt: Steinhaus 1, 51429 Bergisch Gladbach

*Anmeldung: per Mail an:
martin.barth@wald-und-holz.nrw.de*

Anmeldeschluss: 06.06.2025 / 25.07.2025





So. 15.06.

15:00-17:00 Uhr

➔ **Forstwirtschaft – Naturschutz - ein Widerspruch?“
Erlebnis Wald! Försterwanderung**

Nutzen oder Schützen? In der öffentlichen Debatte über den Wald läuft es oft auf diesen scheinbar unversöhnlichen Konflikt hinaus.

Aber muss das so sein? Eine naturgemäße Nutzung von Wäldern ist möglich und kann einen bedeutenden Beitrag zur CO²-Reduzierung leisten. Daneben leisten

Schutzgebiete einen bedeutenden Beitrag zum Erhalt der Artenvielfalt.

Jürgen Greißner, der in den Wäldern rund um Steinhaus zuständige Revierförster, zeigt Ihnen aus der Praxis heraus diese verschiedenen Aspekte der Waldbewirtschaftung.



Veranstalter: Wald und Holz NRW

Leitung: Jürgen Greißner

Anmeldung: per Mail an:

juergen.greissner@wald-und-holz.nrw.de

Anmeldeschluss: 07.06.2025

Kosten:

Die Veranstaltung ist kostenfrei.

Eine Spende an den Förderverein Steinhaus e. V. zur Förderung unserer umwelt pädagogischen Arbeit ist möglich



Sa. 21.06.

14:00-16:30 Uhr

ab 16 Jahren

➔ **Jahreszeitenwanderung mit Förster Martin Müller – Sommer –**

Am Tag der Sommersonnenwende laden wir Sie auf eine Wanderung durch das Naturschutzgebiet Königsforst ein, um den Beginn des Sommers zu feiern.



Gemeinsam mit Förster Martin Müller erleben Sie bewusst die Vielfalt an Farben, Formen, Gerüchen und Geräuschen im Wald.

Veranstalter: Wald und Holz NRW

Leitung: Martin Müller


Treffpunkt: Forsthaus Steinhaus

Anmeldung: Vorzugsweise per Email:
martin.mueller@wald-und-holz.nrw.de
oder telefonisch: 0171-5870761.

Anmeldeschluss: 12.06.2025

Kosten: Die Veranstaltung ist kostenfrei. Eine Spende an den Förderverein Steinhaus e. V. zur Förderung unserer umweltpädagogischen Arbeit ist möglich.

Hinweis: Bei zu wenig Anmeldungen oder gefährlicher Wetterlage behalten wir uns vor die Wanderung abzusagen. Bringen Sie gerne ein kleines Sitzkissen oder eine Plastiktüte für kleine Sitzpausen mit. Zum Erleben des Lebensraum Wald empfiehlt es sich, zweckmäßig gekleidet zu sein. Bei unbeständigem Wetter bitte an Regenbekleidung denken!

		
Mo. 08.09. – Fr. 12.09. Mo. 15.09. – Fr. 19.09.		3. Klassen der Grundschulen

→ Waldrallye



Bei der Waldrallye am Forsthaus Steinhaus werden die Schülerinnen und Schüler auf einem abwechslungsreichen Parcours mit Geschick, Spürsinn und Beobachtungsgabe verschiedene Aufgaben rund um das Thema Wald lösen und dabei Einiges über den Wald erfahren. Der Wald als vielfältiges Ökosystem steht an allen Tagen im Mittelpunkt, aber auch Spiel und Spaß kommen nicht zu kurz.

Hinweis: Nur für dritte Klassen von Grundschulen.

Veranstalter: Wald und Holz NRW

Anmeldung: Interessierte Schulen können sich direkt beim Forsthaus Steinhaus melden, per Mail an dirk.schroeder@wald-und-holz.nrw.de oder telefonisch unter 02261 7010-307



Sa. 13.09.

14:00-16:30 Uhr

ab 16 Jahren

→ Jahreszeitenwanderung mit Förster Martin Müller – Herbst –

Eine Woche vor der Herbst Tag-und-Nacht-Gleiche laden wir Sie auf die dritte Jahreszeitenwanderung im Naturschutzgebiet Königsforst ein. Gemeinsam mit Förster Martin Müller öffnen Sie Ihre Augen und Ohren für die Anzeichen des beginnenden Herbstes - die Sommergäste sind auf dem Weg oder bereits wieder in den Süden geflogen, die Pflanzen und Bäume bereiten sich auf die kalte und dunklere Jahreszeit vor.



Veranstalter: Wald und Holz NRW

Leitung: Martin Müller

Anmeldung: Vorzugsweise per Email: martin.mueller@wald-und-holz.nrw.de oder telefonisch: 0171-5870761.

Anmeldeschluss: 04.09.2025

Kosten: Die Veranstaltung ist kostenfrei. Eine Spende an den Förderverein Steinhaus e. V. zur Förderung unserer umweltpädagogischen Arbeit ist möglich.

Hinweis: Bei zu wenig Anmeldungen oder gefährlicher Wetterlage behalten wir uns vor die Wanderung abzusagen. Bringen Sie gerne ein kleines Sitzkissen oder eine Plastiktüte für kleine Sitzpausen mit. Zum Erleben des Lebensraum Wald empfiehlt es sich, zweckmäßig gekleidet zu sein. Bei unbeständigem Wetter bitte an Regenbekleidung denken!



Sa. 04.10.

11:00-15:00 Uhr

Erwachsene

→ **Ökologisch und Nachhaltig - Wildfleisch fachgerecht zubereiten und grillen**



Wildfleisch ist eine nachhaltige und ökologische Alternative für gelegentlichen Fleischkonsum, regional verfügbar und in absoluter Bioqualität. Aber wie bringt man dieses hochwertige und gesunde Lebensmittel auf den Teller?

Wir schlagen gemeinsam ein Reh aus der Decke und zeigen das fachgerechte Zerlegen und Auslösen. Anschließend bereiten wir das Wildbret auf einem „Dutch Oven“ und Grill im Innenhof des Waldinformationszentrums Steinhaus gemeinsam zu.

Veranstalter: Regionalforstamt Bergisches Land – Bergische Waldschule

Leitung: Sina Rogge, Försterin

Anmeldung: per Mail an: sina.rogge@wald-und-holz.nrw.de

Anmeldeschluss: 19.09.2025

Kosten: 8,50 €/Person, zzgl. umgelegte Materialkosten 20,- €/Person



Fr. 10.10.

10:00-12:00 Uhr

Familien

→ **Ökologische Pilzwanderung für Familien**

Entdeckt die faszinierende Welt der Pilze im Naturschutzgebiet Königsforst! Bei dieser spannenden Wanderung erfahren Familien alles über die wichtige Rolle der Pilze in unserem Ökosystem und wie sie sich Ernähren. Unter fachkundiger Anleitung lernt Ihr wie und wo Pilze leben und warum sie für den Wald unverzichtbar sind.

Bitte bringt kleine Taschenspiegel mit, dass wir die Pilze auch von unten betrachten können– aber denkt daran: Es dürfen keine Pilze gesammelt werden, denn wir sind im Naturschutzgebiet unterwegs! Die Veranstaltung startet am Steinhaus in Bergisch Gladbach.



Die Aufsichtspflicht für die Kinder liegt bei den begleitenden Erwachsenen. Ich freue mich auf einen lehrreichen und schönen Tag mit euch in der Natur!

Veranstalter: Annabelle Gojdenko (PilzCoach Bergisches Land DgFM)

Leitung: Annabelle Gojdenko (PilzCoach Bergisches Land DgFM)

Treffpunkt: Forsthaus Steinhaus

Anmeldung: www.pilzcoachbergischesland.de

Anmeldeschluss: 28.03.2025

Materialkosten: 20,- € Erwachsene. Kinder 2,- €



Sa. 01.11.

**11:00- ca.
14:00 Uhr**

Erwachsene

→ **Pilzexkursion in den Lerbacher Wald**

Der ökologische, nicht der kulinarische Aspekt soll hierbei im Vordergrund stehen.

Pilze sind im Kreislauf des Lebens von immenser Bedeutung und spielen somit eine entscheidende Rolle im Ökosystem Wald. Bei dieser Exkursion werden wir die Pilze einiger typischer Waldgesellschaften kennenlernen und deren Aspekte wie Merkmale, Ökologie sowie mögliche Risiken durch Giftpilze erörtern.



Veranstalter: Mykologischer Arbeitskreis

Leitung: Dr. Bernhard Oertel, Dr. Wilfried Collong

*Treffpunkt: Wanderparkplatz bei Schloss Lerbach;
Bergisch-Gladbach, Haus Lerbach 70*

Anmeldung: per Mail an wilfriedcollong@aol.com

Kosten: Die Veranstaltung ist kostenlos.



So. 09.11.

13:30-16:00 Uhr

Erwachsene

→ **„Erlebnis Wald!“ Försterwanderung**

Auf Hubertus Spuren – Wer mehr über die Jagd und die Arbeit der Jäger und Förster in den herbstlichen Wäldern



der Region erfahren möchte, ist herzlich eingeladen mitzuwandern. Wir nutzen das Wochenende des „Hubertustages“, Gedenktag des heiligen Hubertus von Lüttich, Schutzpatron der Jäger und Schützen, und wandern durch den Königsforst. Dabei bekommen wir einen Einblick in die Funktion des Waldes, lernen die heimische Flora und Fauna besser kennen und erfahren Wissenswertes Forstwirtschaft, Naturschutz und Jagd.

Veranstalter: Wald und Holz NRW

Leitung: Jörg Fillmann

Treffpunkt: Forsthaus Steinhaus

Anmeldung: nicht erforderlich

Kosten: Die Veranstaltung ist kostenfrei. Eine Spende an den Förderverein Steinhaus e. V. zur Förderung unserer umweltpädagogischen Arbeit ist möglich.

Hinweis: Bei zu wenig Anmeldungen oder gefährlicher Wetterlage behalten wir uns vor die Wanderung abzusagen.

Sa. 22.11.	13:30-17:00 Uhr	Erwachsene, Familien
Sa. 06.12.	13:30-17:00 Uhr	

→ Wilde Weihnachtsbäckerei



Gemeinsam mit Freund:innen und Familie in die Weihnachtszeit einstimmen und wilde, gesunde und nachhaltige Rezepte erlernen.

In diesem Kurs backen wir gemeinsam wilde Plätzchen und Snacks. Zudem erstellen wir ein wildes und weihnachtliches Produkt für zu Hause oder zum nachhaltigen Verschenken. Dabei backen und kochen wir alles in einem großen Steinofen und am Lagerfeuer draußen in der Natur. Du lernst dabei Produkte aus der Natur kennen, die Du im Herbst und Winter sammeln und haltbar machen kannst. Hierbei steht eine gesunde und nachhaltige Ernährung im Fokus. Gemeinsam lassen wir den Abend mit einem wilden Getränk und dem Gebackenen am Lagerfeuer ausklingen. Du erhältst im Anschluss fünf Rezepte für zu Hause zum nachhaltigen Nachbacken und -kochen.

Veranstalter: Wildkräuterfunken

*Leitung: Michelle Busch, B. Sc. Biologie und zertifizierte Kräuterpädagogin
Luca Leandra, Pâtissière-Chefin*

Treffpunkt: Forsthaus Steinhaus



Anmeldung: per Mail an
wildkrauterfunken@gmail.com

Anmeldeschluss: jeweils spätestens eine Woche vor dem Termin

Kosten: 55,- € pro Erwachsenen, 38,- € Kinder
(max. 2 Kinder pro Erwachsenen)

Hinweis: Bei dieser Veranstaltung ist wetterfeste
Kleidung erforderlich. Gut geeignet auch
für Familien oder Freundesgruppen
(Jugendliche/Erwachsene)



Sa. 13.12.

14:00-16:30 Uhr

ab 16 Jahren

→ Jahreszeitenwanderung mit Förster Martin Müller – Winter –

Eine Woche vor der Wintersonnenwende, also dem kürzesten Tag und der längsten Nacht des Jahres, laden wir Sie zur vierten Jahreszeitenwanderung in das Naturschutzgebiet Königsforst ein. Begleiten Sie Förster Martin Müller durch den Winterwald, der zunächst zu ruhen scheint, wir jedoch auf Spurensuche gehen, um die Aktivität der Waldbewohner zu entdecken.



Veranstalter: Wald und Holz NRW

Leitung: Martin Müller

Treffpunkt: Forsthaus Steinhaus

Anmeldung: Vorzugsweise per Email:
martin.mueller@wald-und-holz.nrw.de
oder telefonisch: 0171-5870761.

Anmeldeschluss: 04.12.2025

Kosten: Die Veranstaltung ist kostenfrei. Eine Spende an den Förderverein Steinhaus e. V. zur Förderung unserer umweltpädagogischen Arbeit ist möglich.

Hinweis: Bei zu wenig Anmeldungen oder gefährlicher Wetterlage behalten wir uns vor die Wanderung abzusagen.

Bringen Sie gerne ein kleines Sitzkissen oder eine Plastiktüte für kleine Sitzpausen mit. Zum Erleben des Lebensraum Wald empfiehlt es sich, zweckmäßig gekleidet zu sein. Bei unbeständigem Wetter bitte an Regenbekleidung denken!



Inhaltsverzeichnis

Waldpädagogik für Kitas und Schulklassen 10

Wald und Gesundheit

Yoga am Steinhaus... gelassen läuft´s 12

Waldbaden

Waldbaden (Shinrin Yoku) mit Sabine..... 13

Der Atem der Bäume 13

Farbenpracht, Teil III..... 14

Herbstfreude..... 15

Wald und Natur

Wald und Bildung nachhaltiger Entwicklung (BNE)

Jahreszeitenwanderung mit Förster Martin Müller
– Frühling – 16

Kleine Wildkräuterwanderung..... 17

Rangerführungen 18

Waldführung 19

Taschen färben mit Pilzen für Kinder 20

Wildkräuterküche am offenen Feuer..... 21

Maibaumverkauf 22

„Erlebnis Wald!“ Försterwanderung..... 22

Wildkräuterwanderung mit wildem Picknick..... 23

Seminar Zahlenwald..... 24

Vogelstimmenkonzert im Königsforst 25



Kunst und Kultur im Bergischen Land
Geschichten von der „Schäl Sick“
Eine kurzweilige Lesung27

Der Königsforst im Klimawandel -
Eine Mitmachwanderung28

„Forstwirtschaft – Naturschutz - ein Widerspruch?“
„Erlebnis Wald!“ Försterwanderung29

Jahreszeitenwanderung mit Förster Martin Müller
– Sommer –29

Waldrallye.....30

Jahreszeitenwanderung mit Förster Martin Müller
– Herbst –31

Ökologisch und Nachhaltig - Wildfleisch fachgerecht
zubereiten und grillen32

Ökologische Pilzwanderung für Familien.....32

Pilzexkursion in den Lerbacher Wald33

„Erlebnis Wald!“ Försterwanderung.....33

Wilde Weihnachtsbäckerei.....34

Jahreszeitenwanderung mit Förster Martin Müller
– Winter –35



Kontakt Daten **Portal Steinhaus**

Landesbetrieb Wald und Holz Nordrhein-Westfalen Portal Steinhaus

Steinhaus 1
51429 Bergisch Gladbach
Tel.: 0 22 61 / 70 10-308 und 307
steinhaus@wahnerheide-koenigsforst.de

Für die Waldpädagogik:
dirk.schroeder@wald-und-holz.nrw.de
Tel.: 0 22 61 / 70 10-307

Vermietung des Seminarraums:
sonja.schroeder@wald-und-holz.nrw.de
Tel.: 0 22 61 / 70 10-321

Koordination der Umweltbildung im Regionalforstamt
Bergisches Land:
martin.barth@wald-und-holz.nrw.de
Tel.: 0 22 61 / 70 10-308

Impressum

Herausgeber

Portal Steinhaus



Koordination der Portale

Forum Wahner Heide/Königsforst
Vorsitzender: Dr. Harald Rau
www.wahnerheide-koenigsforst.de

Design

Jasmin Friedenburg, Buchholz

Gestaltung

Roy Antes, Stadt Troisdorf

Fotos

Burkhard Bunse

Ministerium für Umwelt, Landwirtschaft,
Natur- und Verbraucherschutz
des Landes Nordrhein-Westfalen



gefördert durch





Sie erreichen **Forsthaus Steinhaus**

Anreise mit dem PKW:

Autobahn A 4 – Abfahrt Moitzfeld. An der Ampel geradeaus in die Friedrich-Ebert-Straße Richtung Kürten, Herkenrath (L 195), an der nächsten Ampel scharf rechts über den Parkplatz „Technologie Park“, Überquerung der Autobahnbrücke, erster Weg rechts: Ankunft am Forsthaus Steinhaus-

Öffentliche Verkehrsmittel:

Köln, Bf Deutz/Messe (U)

- Straßenbahn 1 Richtung Bensberg
- Buslinie 455 Richtung Technologie-Park
- Haltestelle „Technologie-Park“
- Rechts halten und über den Parkplatz „Technologie Park“
- Überquerung der Autobahnbrücke, erster Weg rechts:

Ankunft am Forsthaus Steinhaus Bahnhof ca. 15 Minuten.

