

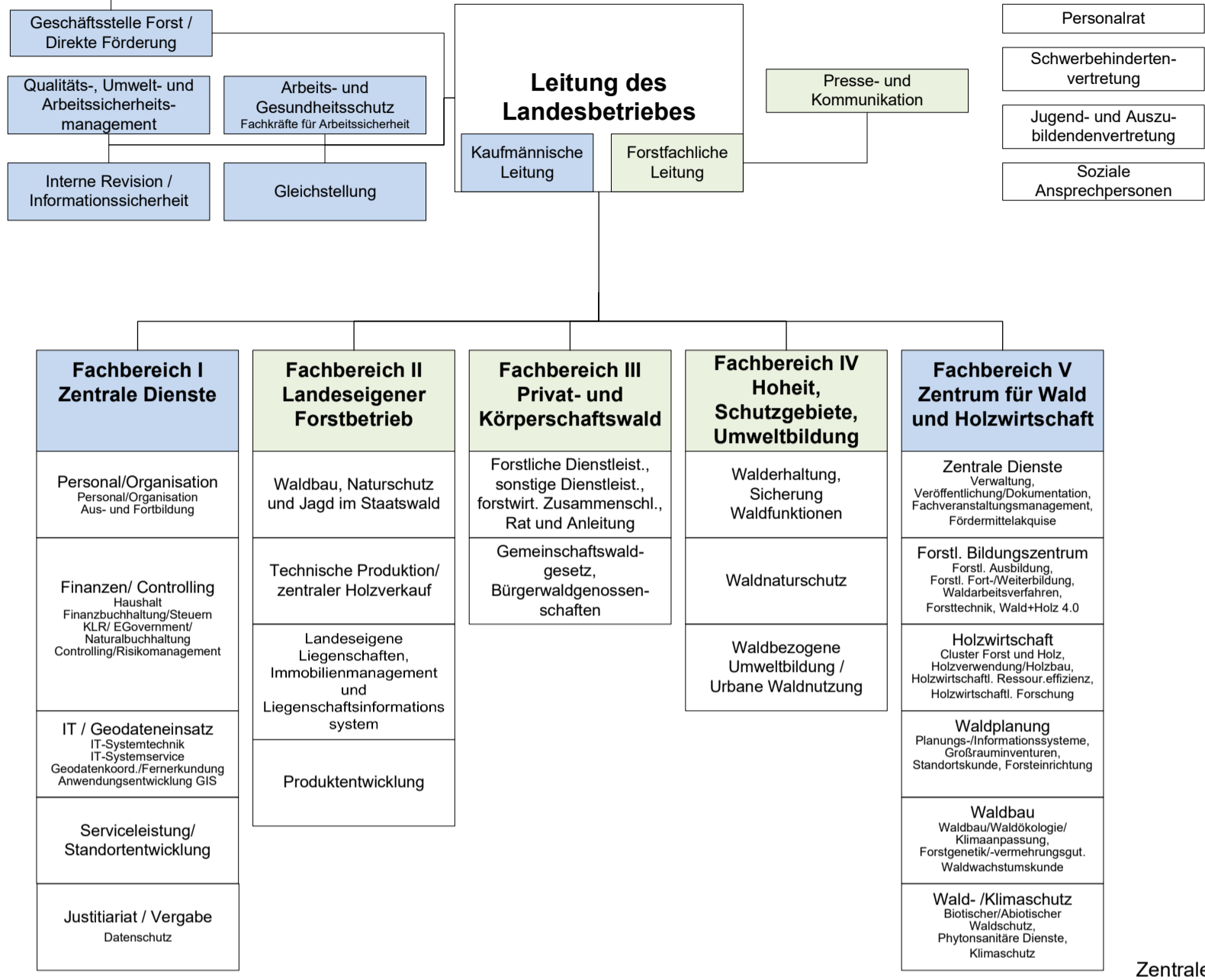


**Legende:**  
Die blau hinterlegten Organisationseinheiten sind der kaufmännischen Leitung unterstellt.  
Die grün hinterlegten Organisationseinheiten sind der forstfachlichen Leitung unterstellt.

Stand: 01.01.2025

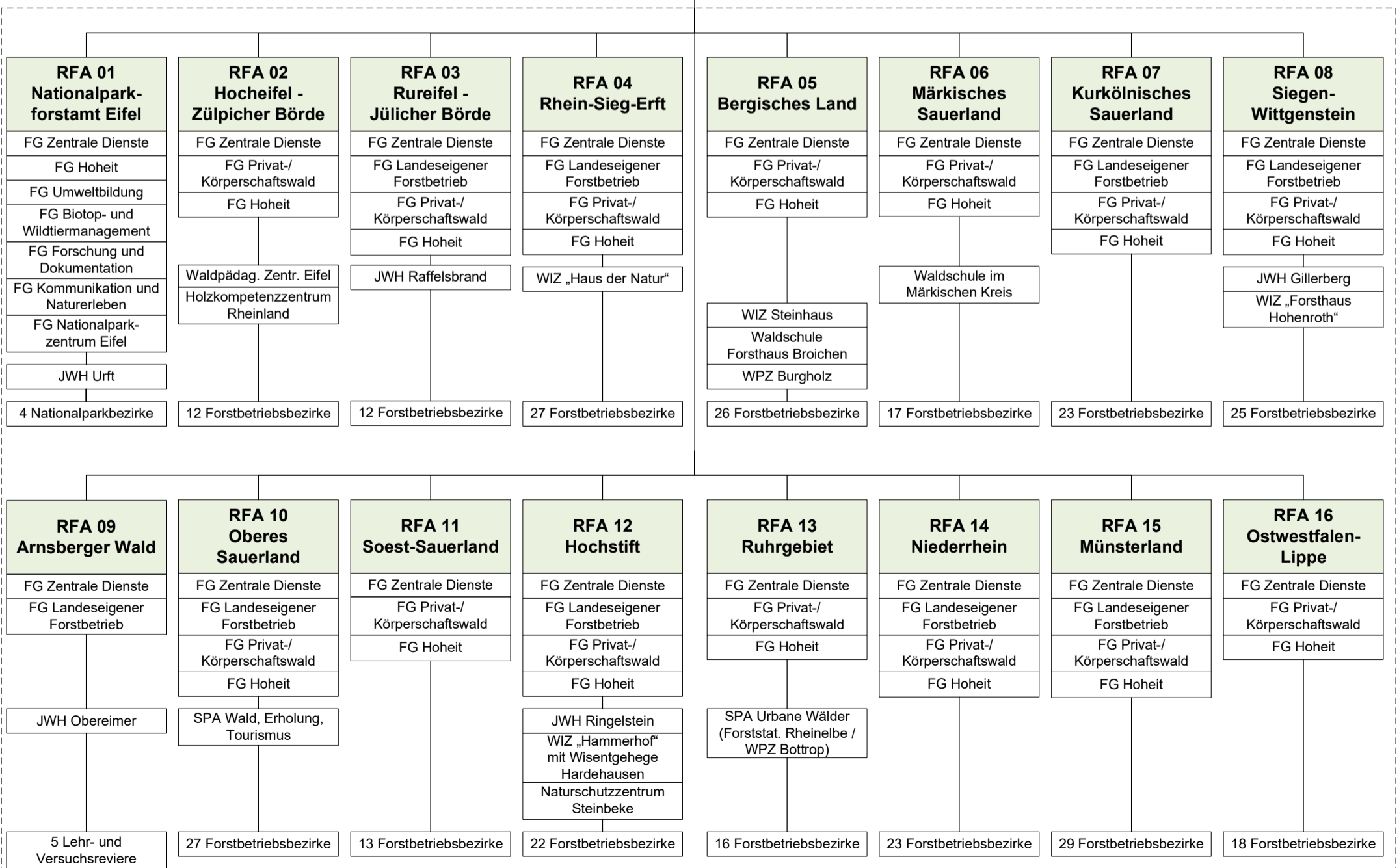
**MLV**  
Fachaufsicht

Postanschrift:  
Postfach 49 23, 48028 Münster



Zentrale

**Landesbetriebskommission**



Außenstellen