



Legende:
Die blau hinterlegten Organisationseinheiten sind der kaufmännischen Leitung unterstellt.
Die grün hinterlegten Organisationseinheiten sind der forstfachlichen Leitung unterstellt.

Landesbetriebskommission
Vorsitzender
Fred Hansen

Geschäftsführer:
FR Kalin 202 0171/5870082

Personalrat (Vorsitzender)
RBR Dreger (Vorsitzender) 0171/5871265
FAFR Dietsche 0151/17489429

Vertrauensperson der schwerbehinderten Menschen
FR Knoche 116 0171/5872222

Jugend- und Auszubildendenvertretung
RBe Heinemann 02972/9702 24

Soziale Ansprechpersonen
FAFR Boos-Kluß 02429/901086 0171/5870675
FAFR Dietsche 02242/873566 0171/5871263
FAM Dolle 02962/9775-34 0171/5872322
RBe Fuchs 02972/9702-58 0151/17489388
RBe Schumacher 02486/8010-16 0171/5871086
RBe Zahn 0281/33832-31

BEM Fallmanager/ BEM Beauftragte
RBe Hart 02972/9702 57 0171/5871689
OFR Rogge 311 0151/52730985
FR Kalin 202 0171/5870082

Leitung

Tim Scherer Kaufmännische Leitung 200 Vertretung: AD Barkmeyer 140	Thomas Kämmerling Forstfachliche Leitung 207 Vertretung: AD Hansknecht 282
--	--

Leitungsbüro

Koordination / PR	202	FR'in Henneböhlde	208
FR Kalin	201	RBR Hödtke	209
RBe Twilfer		Fax:	204

Presse und Kommunikation

RBe Schneider-Pluppins	210
RBe Breil	215
RBe Fiegler	217
RBe Fischer	212
RBR Hilltrop (vgl. FB I, Serviceinst./Standortentwicklung)	281
OFR Louen	214
RBe Niewianda	213
RBe Bömer	221
RBe Hübner-Ternhoff	211

Arbeits- und Gesundheitsschutz

RBe Böttner	427	RBe Hautopp-Uhlemann	146
RBe Tenhaken	403	RBe Wahlers	220
RBe Giesekeus	433	RBe Haas (vgl. RFA 02)	0171/5870673
RBe Kravagna (vgl. FB IV)	431	FR'in Vitt-Lechtenberg (vgl. FB IV)	0171/5871588

Fachkräfte für Arbeitssicherheit

RBR Heimann 02724/2883 931

RBR Ebel (vgl. FB V) AR 403
RBR Brügge gt. Feldhackle 0160/7717391 (vgl. RFA Hochstift)

Gleichstellung

Qualitäts-, Umwelt- und Arbeitssicherheitsmanagement

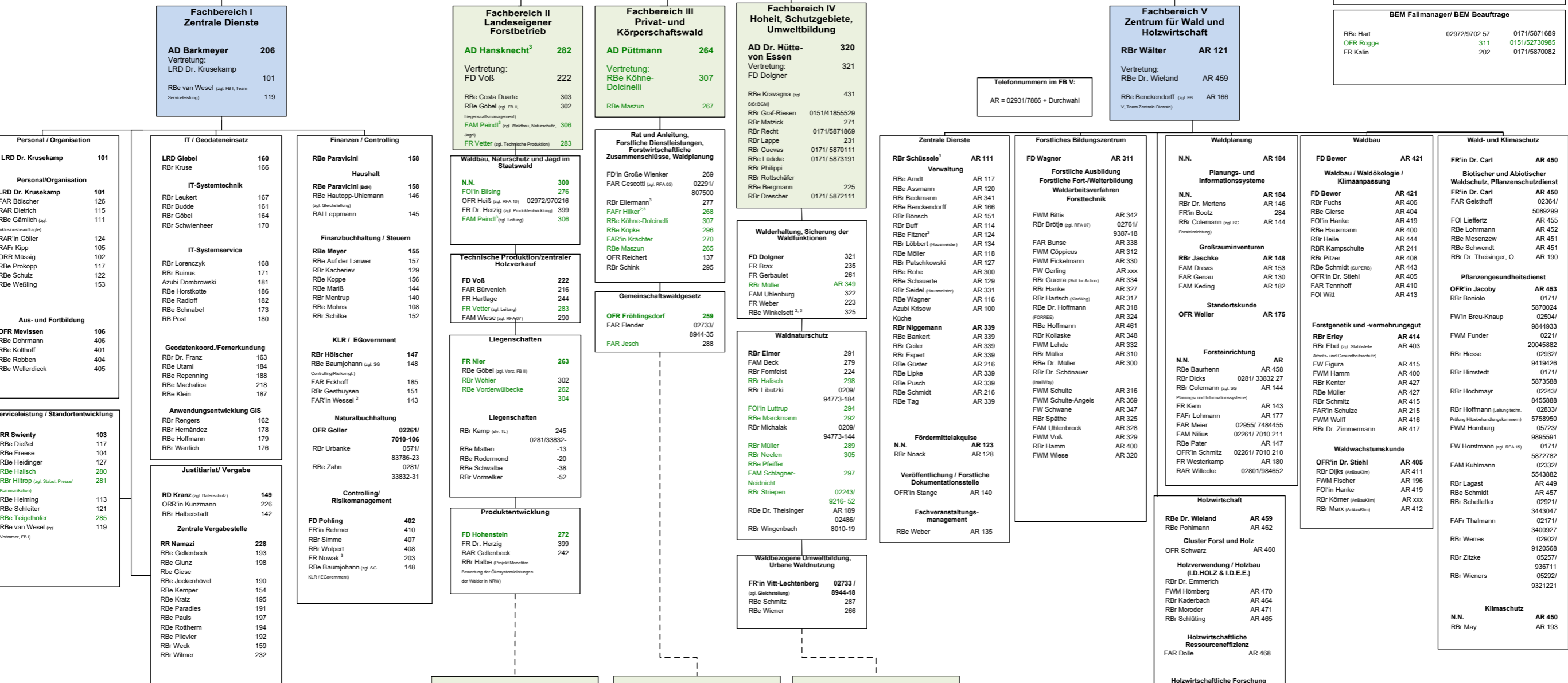
FR Hovestadt 227
RBR Bieritz 229
RHS Dorr 274

Interne Revision / Informationssicherheit

RBR Grove 260
RBR Bresser 177

Geschäftsstelle Forst / Direkte Förderung

N.N. 420
RBe Altkemper Freire dos Santos 474
FI'in Brockhoff 475
RBR Dropmann 421
RBR Gerbershagen 465
RBR Grummit 05462/9497524
RBR Heiklen 422
RBe Helms 429
RBR Jovi 458
RBR Krupop 434
RBe Laukötter 451
RBe Minnemann 424
RBe Niemann 426
RBR Plagge 430
RBR Romsos 423
FI'in Schmitt 432
FAR Wittgen 0171/5870086
RBe Wolf 219



Erreichbarkeit und Anschriften

Sitz: Wald und Holz NRW
Albrecht-Thaer-Straße 34
48147 Münster

Telefon Zentrale: 0251/91797-0
Fax: 0251/91797-100

Postanschrift: Postfach 49 23
48028 Münster

Justitiariat

E-Mail: poststelle@wald-und-holz.nrw.de
Internet: www.wald-und-holz.nrw.de

Nebenstelle: Wald und Holz NRW
Kurt-Schumacher-Straße 50b
59759 Arnsberg

Telefon: 0251/91797-281
Fax: 0251/91797-315

Telefon	RFA Rureifel-Jülicher Börde	02429/9400-0	RFA Rheinfeld-Zülpicher Börde	02426/8010-0	RFA Bergisches Land	02261/7010-0	RFA Märkisches Sauerland	02351/1539-0	RFA Soest Sauerland	02952/9735-0	RFA Ruhrgebiet	0209/94773-0	RFA Ostwestfalen-Lippe	0571/83786-0
	RFA Siegen-Wittgenstein	02733/8944-0	RFA Arnsberger Wald	02931/7866-0	RFA Oberes Sauerland	02972/9702-0	RFA Hochstift	05259/9865-0	RFA Niederrhein	0281/33832-0	RFA Münsterland	0251/91797-440		

Die grafische Zuordnung der Außenstellen zu den Fachbereichen folgt der dort wahrzunehmenden Produktverantwortung für die Bereiche Landeseigener Forstbetrieb, Privat- und Körperschaftswald bzw. Nationalpark. Sie lässt darüber hinausgehende Zuständigkeiten der Fachbereiche für die Außenstellen unberührt.

² Qualitätsbeauftragter des jeweiligen FB
³ FB-Controller