

Empfehlung für eine standortgerechte Wiederbewaldung in der Fläche auf Grundlage der Forstlichen Standortkarte 1:5.000 (FSK05)



Sie lesen den ausführlichen Bericht für die von Ihnen gewählte Fläche zu den dortigen vorherrschenden Standorteigenschaften und den wesentlichen empfohlenen Waldentwicklungstypen.

Bitte beachten Sie, dass eine genaue Betrachtung bzw. Begehung des Gebietes vor einer möglichen Bepflanzung notwendig ist, da es kleinräumige Unterschiede in den standörtlichen Eigenschaften sowie baumartenspezifische Besonderheiten geben kann. Ebenfalls kann nur so eine etwaige Naturverjüngung berücksichtigt werden. Nutzen Sie in jedem Fall eine Beratung durch eine*n Förster*in oder Ihre Revierleitung.

Gemarkung: Kirchhundem

Flur: 11/34, 11/35, 11/39, 11/33, 11/37, 11/36, 11/77, 11/92

Gesamtflächengröße: 9,50 ha

437129.47, 5657435.54



436734.93, 5657055.89

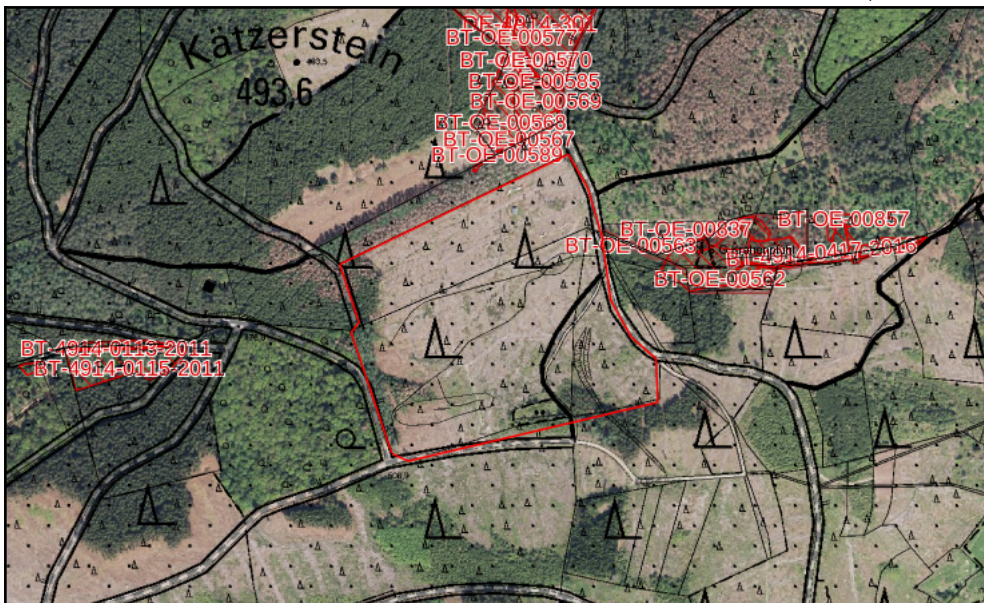
Übersichtskarte der gewählten Fläche

Hintergrundkarten:

Amtliche Basiskarte (ABK) 1:5.000
Geländeschummerung
Digitales Orthophoto (Luftbild)

Maßstab: 1:6250

437129.47, 5657435.54



436734.93, 5657055.89

Maßstab: 1:6250

Schutzgebiete

Landschaftsschutzgebiete kommen in NRW im Wald großflächig vor und sind aus Gründen der Übersichtlichkeit nicht in der Karte dargestellt.

Betroffene Schutzgebiete auf der Fläche:

- Landschaftsschutzgebiet LSG-4711-015

Legende:

FFH-Gebiete
Vogelschutzgebiete
Naturschutzgebiete
Nationalparks
§30/§42 – Biotope



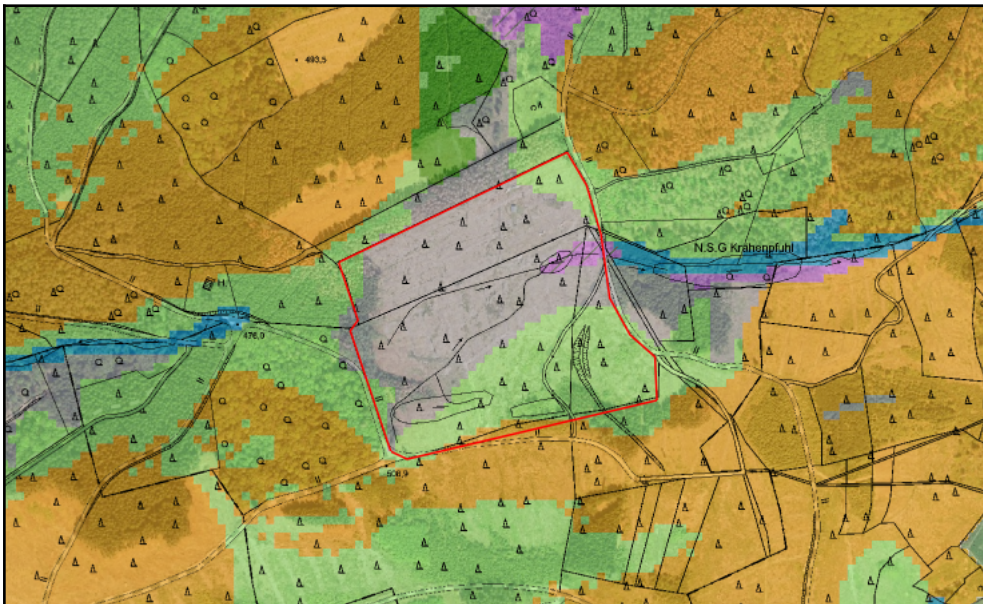
Folgende Waldentwicklungstypen (WET) werden für Ihre Fläche empfohlen:

	Vorherrschender Standorttyp: 4 40 10	Begleitender Standorttyp: 4 20 10	Begleitender Standorttyp: 4 10 10
Fläche	5,5 ha	3,6 ha	0,2 ha
Vegetationsdauer	160 - 200 Tage	160 - 200 Tage	160 - 200 Tage
Nährstoffversorgung	mäßig wechselfeucht, wechselfeucht	mäßig frisch	mäßig trocken, trocken, sehr trocken, wechselfeucht
Gesamtwasserhaushalt	schwach mesotroph / oligotroph	schwach mesotroph / oligotroph	schwach mesotroph / oligotroph
Besonders empfohlene Waldentwicklungstypen	12 21 69	14 69	14 69
Weitere empfohlene Waldentwicklungstypen	40 14 29 44 42 62 96	12 21 29 42 62 92 96	12 21 29 62 92 96

	Begleitender Standorttyp: 4 60 20
Fläche	0,2 ha
Vegetationsdauer	160 - 200 Tage
Nährstoffversorgung	nass, staunass
Gesamtwasserhaushalt	mesotroph
Besonders empfohlene Waldentwicklungstypen	40 14
Weitere empfohlene Waldentwicklungstypen	12 44

Farbliche Kennzeichnung der Kompatibilität mit Waldlebensraumtypen der FFH-Richtlinie. Dabei ist **hellblau** = voll, **dunkelblau** = eingeschränkt und **lila** = ohne Kompatibilität.

Themenkarte Standorttypen








Maßstab: 1:6250

Die Ergebnisse basieren auf der Forstlichen Standortkarte 1:5.000 (FSK05) und dem gewählten Klimamodell mäßiger Klimawandel (RCP 4.5).

Beachten Sie, dass Sie für Nichtwaldflächen (z.B. Acker) WET-Empfehlungen bekommen, diese aber nicht farbig in der Karte dargestellt werden.

Legende

Standorttypen

	2 10 10, 3 10 10, 4 10 10, 5 10 10 mäßig trocken, trocken, sehr trocken, wechselfeucht und nährstoffarm		2 40 10, 3 40 10, 4 40 10, 5 40 10 mäßig wechselfeucht, wechselfeucht und nährstoffarm
	2 10 20, 3 10 20, 4 10 20, 5 10 20 mäßig trocken, trocken, sehr trocken, wechselfeucht und mäßig nährstoffhaltig		2 40 20, 3 40 20, 4 40 20, 5 40 20 mäßig wechselfeucht, wechselfeucht und mäßig nährstoffhaltig
	2 10 30, 3 10 30, 4 10 30, 5 10 30 mäßig trocken, trocken, sehr trocken, wechselfeucht und nährstoffreich		2 40 30, 3 40 30, 4 40 30, 5 40 30 mäßig wechselfeucht, wechselfeucht und nährstoffreich
	2 20 10, 3 20 10, 4 20 10, 5 20 10 mäßig frisch und nährstoffarm		2 50 10, 3 50 10, 4 50 10, 5 50 10 hangfeucht, feucht und nährstoffarm
	2 20 20, 3 20 20, 4 20 20, 5 20 20 mäßig frisch und mäßig nährstoffhaltig		2 50 20, 3 50 20, 4 50 20, 5 50 20 hangfeucht, feucht und mäßig nährstoffreich
	2 20 30, 3 20 30, 4 20 30, 5 20 30 mäßig frisch und nährstoffreich		2 50 30, 3 50 30, 4 50 30, 5 50 30 hangfeucht, feucht und nährstoffreich
	2 30 10, 3 30 10, 4 30 10, 5 30 10 frisch, sehr frisch, grundfrisch, grundfeucht und nährstoffarm		2 60 10, 3 60 10, 4 60 10, 5 60 10 nass, staunass und nährstoffarm
	2 30 20, 3 30 20, 4 30 20, 5 30 20 frisch, sehr frisch, grundfrisch, grundfeucht und mäßig nährstoffhaltig		2 60 20, 3 60 20, 4 60 20, 5 60 20 nass, staunass und mäßig nährstoffhaltig
	2 30 30, 3 30 30, 4 30 30, 5 30 30 frisch, sehr frisch, grundfrisch, grundfeucht und nährstoffreich		2 60 30, 3 60 30, 4 60 30, 5 60 30 nass, staunass und nährstoffreich
			nicht bewertet

Weitere Informationen und eine allgemeine Beratung zu Fragen der Waldbewirtschaftung erhalten Sie bei Ihrer zuständigen Revierleitung:

Simon Wiese
 Telefon: +49 2723 929083
 E-Mail: Simon.Wiese@wald-und-holz.nrw.de

oder bei Ihrem zuständigen Forstamt:

Kurkölnisches Sauerland
 Telefon: 02761/9387-0

Anhang

Waldentwicklungs- typ	Dominierende Hauptbaumart/en	Prägende Nebenbaumarten	Ergänzende Begleitbaumarten
WET12	Eiche (Stieleiche/Traubeneiche) 70%	Buche oder Hainbuche bis 30%	Ulme, Ahorn, Esche, Linde, Kirsche, Elsbeere, Birke, Vogelbeere, Schwarzerle, Pappel (reinartig), Aspe, Kiefer, Weißtanne bis 10%
WET14	Eiche (Stieleiche/Traubeneiche) 70%	Birke und/oder Kiefer Birke bis 30%, Kiefer bis 30%	Buche, Vogelbeere, Schwarzerle, Aspe bis 10%
WET21	Buche 50%	Eiche (Stieleiche/Traubeneiche) oder Roteiche bis 50%	Hainbuche, Ulme, Ahorn, Esche, Linde, Kirsche, Birke, Vogelbeere, Aspe, Große Küstentanne, Douglasie, Lärche bis 10%
WET29	Buche 70%	Douglasie bis 30%	Eiche, Bergahorn, Wildobst, Roteiche, Birke, Vogelbeere, Aspe, Fichte, Große Küstentanne, Lärche bis 10%
WET40	Schwarzerle 70%	nässeertragende Laubbäume wie Stieleiche, Hainbuche, Flatterulme, Esche, Moorbirke, Weide bis 30%	Bergahorn, Kirsche, Vogelbeere, Schwarzpappel, Aspe bis 30%
WET42	Roteiche 70%	Buche und/oder Große Küstentanne bis 20%	Eiche, Esche, Linde, Kirsche, Birke, Vogelbeere, Aspe, Weißtanne, Douglasie bis 10%
WET44	Moorbirke 50%	Schwarzerle bis 40%	Stieleiche, Vogelbeere, Weide, Pappel (reinartig), Aspe, Kiefer bis 10%
WET62	Kiefer 70%	Buche und/oder Lärche Buche bis 20%, Lärche bis 20%	Eiche, Roteiche, Birke, Vogelbeere, Aspe, Große Küstentanne, Douglasie bis 10%
WET69	Kiefer 70%	Douglasie und/oder Buche bis 20%	Eiche, Roteiche, Birke, Vogelbeere, Aspe, Große Küstentanne bis 10%
WET92	Douglasie bis 70%	Buche bis 30%	Eiche, Birke, Vogelbeere, Aspe, Fichte, Weißtanne, Große Küstentanne, Kiefer, Lärche bis 20%
WET96	Douglasie 50%	Große Küstentanne und Buche Große Küstentanne bis 30%, Buche bis 20%	Eiche, Roteiche, Birke, Vogelbeere, Aspe, Kiefer, Lärche bis 20%