



Chancen der Digitalisierung nutzen

Neue Wege im Zertifikat Waldpädagogik NRW

Innovatives Lernkonzept geht 2021 an den Start



www.wald-und-holz.nrw.de



Gesellschaftlichen Wandel und Partizipationsmöglichkeiten erkennen

- Die Art, wie Menschen kommunizieren, ändert sich ständig
- Neue Medien und Social Media beherrschen die Kommunikation



Chancen der Digitalisierung nutzen

- **Wald und Holz NRW** nutzt integrierte digitale Medien bei der **Wissensvermittlung** mit neuesten didaktischen Konzepten



Forstliches Bildungszentrum NRW

Wissenstransfer für die Waldbewirtschaftung von morgen
Eine der wichtigsten Aufgaben für die zukunftsorientierte Waldbewirtschaftung ist die Nachwuchsausbildung und Fortbildung nach neuesten Maßstäben. Mit dem Forstlichen Bildungszentrum für Waldarbeit und Forsttechnik (FBZ) in Arnsberg betreibt Wald und Holz NRW die zentrale forstliche Bildungseinrichtung in Nordrhein-Westfalen. Neben der klassischen Ausbildung zu Forstwirt/in und Forstwirtschaftsmeister/in bietet das FBZ auch Forstunternehmern, Waldbesitzern und Privatpersonen die Möglichkeit, sich in Seminaren rund um Waldarbeit und Forsttechnik fortzubilden.

Forschung und Entwicklung
Darüber hinaus ist das FBZ NRW ein Forschungs- und Entwicklungszentrum, das Innovationen in der Forstwirtschaft vorantreibt und dabei den Wissenstransfer in die Praxis leistet. Es gilt, für die wichtigsten forsttechnischen Herausforderungen der Zukunft Antworten zu finden:

- den ressourcenschonende Technikeinsatz unter den Herausforderungen des Klimawandels im Einklang mit der Holznachfrage und gesellschaftlichen Anforderungen
- das Zusammenbringen von Ideen aus Forschung und Praxis zu gemeinsamen Entwicklungsprojekten für brauchbare und zukunftsweisende Innovationen

Fit für die Digitalisierung Wald und Holz 4.0
Die Digitalisierung der Forst- und Holzwirtschaft ist zentrale Zukunftsaufgabe. Wesentliche Bausteine für eine moderne, naturnahe und nachhaltige Waldbewirtschaftung im FBZ sind innovative Sensoren und IT-Infrastrukturen für Maschinen und Menschen zur Walderfassung, die umfassend in forstliche Prozesse integriert und übergreifend vernetzt sind. Im neugegründeten Kompetenzzentrum Wald und Holz 4.0 agiert das Forstliche Bildungszentrum als Partner und Standort des Smart Forest Lab.



AUS- UND WEITERBILDUNGSANGEBOTE

| | | | |
|--|--|--|--|
| | | | |
| | | | |
| | | | |

Zeitgemäße Bildung von Wald und Holz NRW = nachhaltig, lehrreich + kompetenzorientiert

Das Blended Learning Szenario basiert auf **einem integrierten Lernkonzept nach neusten wissenschaftlichen Erkenntnissen.**

Die **Vernetzung von digitalen Medien mit ‚klassischen‘ Lernmethoden und –medien wird über die innovative Lernplattform von Wald und Holz NRW optimal genutzt.**

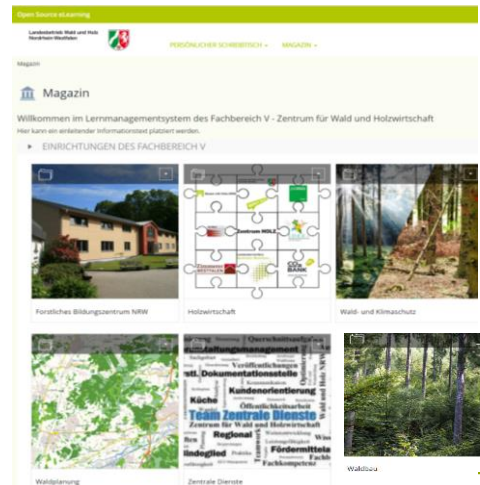
Die innovative Lernplattform von Wald und Holz NRW ermöglicht

- Informieren
- Lernen
- Kommunizieren
- Wissensmanagement

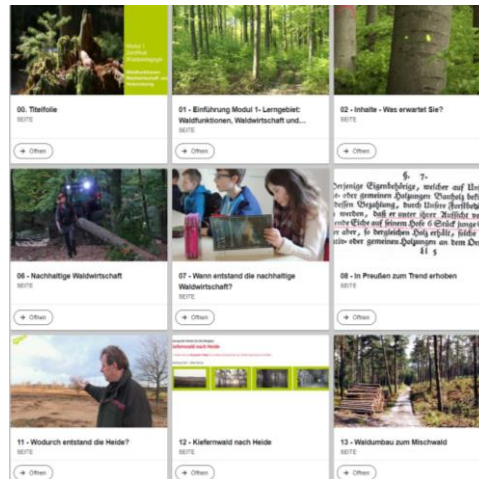
in Kombination mit Erfahrungsaustausch und persönlichen Kontakten mit Experten von Wald und Holz NRW.



Digitalisierung nutzen Innovatives Lernkonzept geht 2021 an den Start



(1)
Teilnehmende starten ihren Onlinekurs mit einem **Einführungsvideo**



(2)
Neues Wissen wird über **Onlinekurse** eigenständig durch virtuelles Lernen generiert.



(3)
In **Präsenzs Schulung** werden Inhalte in spezifisch vertieft:
Die Lernsituation vor Ort bietet neues Expertenwissen, Erfahrungen werden auf Augenhöhe ausgetauscht.



(4)
Im **Seminar/Webinar** erhält der Teilnehmende nun die Möglichkeit, sich **direkt** oder **online** mit **Experten auszutauschen** – er erhält weitere Informationen und kann durch Zusendung von Fragen direkte Beratung erhalten.



(5)
Im **Podcast** werden aktuelle Botschaften zusammengefasst.
Der Teilnehmende erhält zusätzliche Informationen über Folgemaßnahmen.

Ausschnitte aus dem Onlinekurs als integraler Bestandteil im Zertifikat Waldpädagogik NRW



Modul 1
Zertifikat
Waldpädagogik
Waldfunktionen
Waldwirtschaft und
Holznutzung

00. Titelfolie
SEITE

→ Öffnen



01 - Einführung Modul 1- Lerngebiet:
Waldfunktionen, Waldwirtschaft und...
SEITE

→ Öffnen



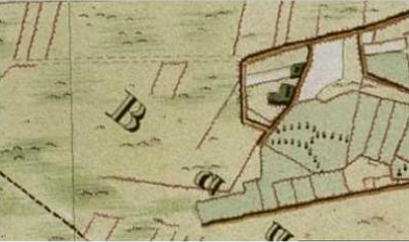
02 - Inhalte - Was erwartet Sie?
SEITE

→ Öffnen



03-Übung - Wald und Mensch
SEITE

→ Öffnen



04 - Im Wald und auf der.....
SEITE

→ Öffnen



05 - Wem gehört der Wald
SEITE

→ Öffnen



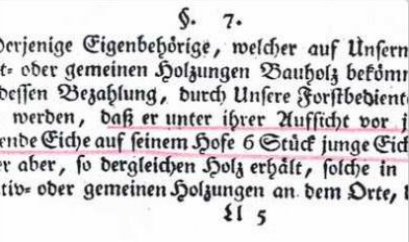
06 - Nachhaltige Waldwirtschaft
SEITE

→ Öffnen



07 - Wann entstand die nachhaltige
Waldwirtschaft?
SEITE

→ Öffnen



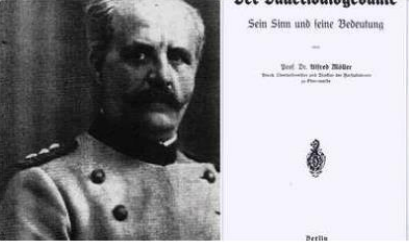
08 - In Preußen zum Trend erhoben
SEITE

→ Öffnen



09- Der genormte Wald
SEITE

→ Öffnen



10 - Der Revolutionär
SEITE

→ Öffnen



10 - Einführung in die Waldwirtschaft
SEITE

→ Öffnen



11 - Wodurch entstand die Heide?
SEITE

→ Öffnen



12 - Kiefernwald nach Heide
SEITE

→ Öffnen



13 - Waldumbau zum Mischwald
SEITE

→ Öffnen



14 - Der Holzvorrat in NRW
SEITE

→ Öffnen



15 - Holzbündelung
SEITE

→ Öffnen



16 - Beitrag von Waldbewirtschaftung und Holzverwendung zum Klimaschutz
SEITE

→ Öffnen



Das »grüne Klassenzimmer« mit digitalem Lernangebot wiederbelebt

Ein Beispiel aus dem
Onlinekurs
Zertifikatlehrgang
Waldpädagogik NRW

Modul 1: Waldwissen
Thema Waldwirtschaft

Hier der Link:

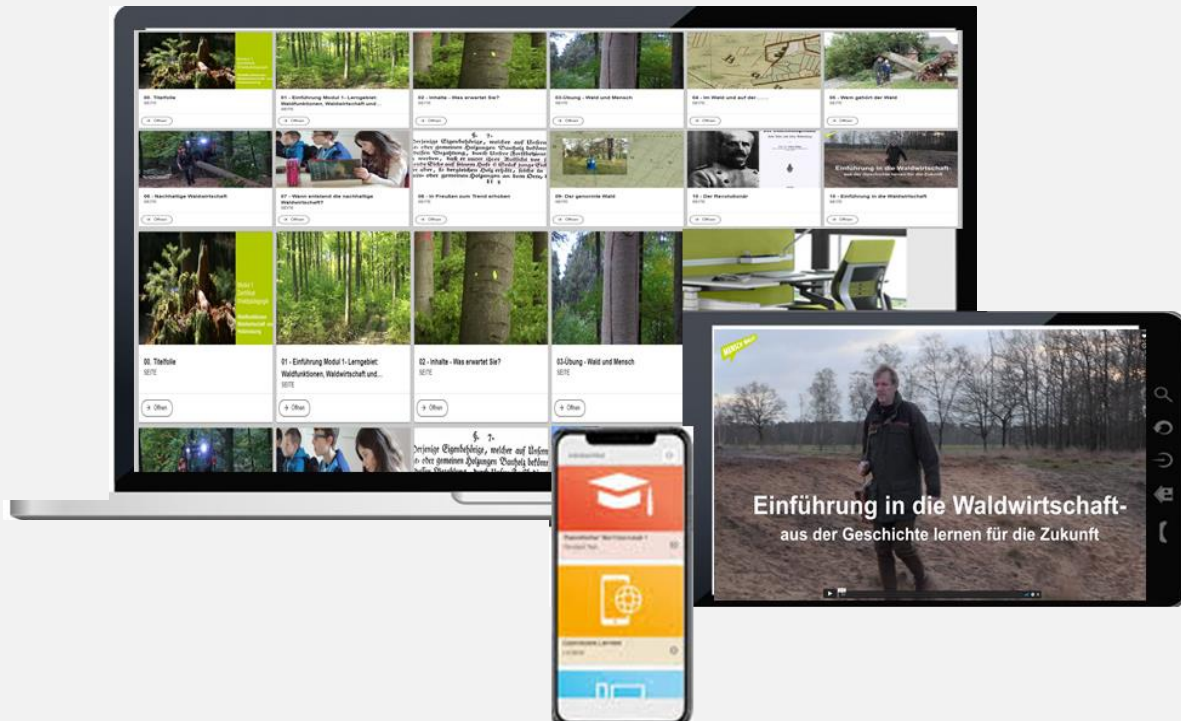
[https://service.video.taxi/
embed/gLT6PXjEXGFF](https://service.video.taxi/embed/gLT6PXjEXGFF)



Realistisches und praxisorientiertes Lernen in der digitalen und realen Welt

Vorteile

- Konzipiert für die authentische und räumlich erlebbare Entwicklung eines Gesamtverständnisses komplexer Sachverhalte
- Praxisorientierte, situative Wissensaneignung in authentischen Lernumgebungen (digital + real)
- Für Anfänger und Experten geeignet



Multimedialität

Animationen



Bilder



Videos



Lernformen

Performance Support



Mobile Learning



Blended Learning



Zielgruppen

Für Experten



Für Könnner



Für Anfänger



Interaktivität



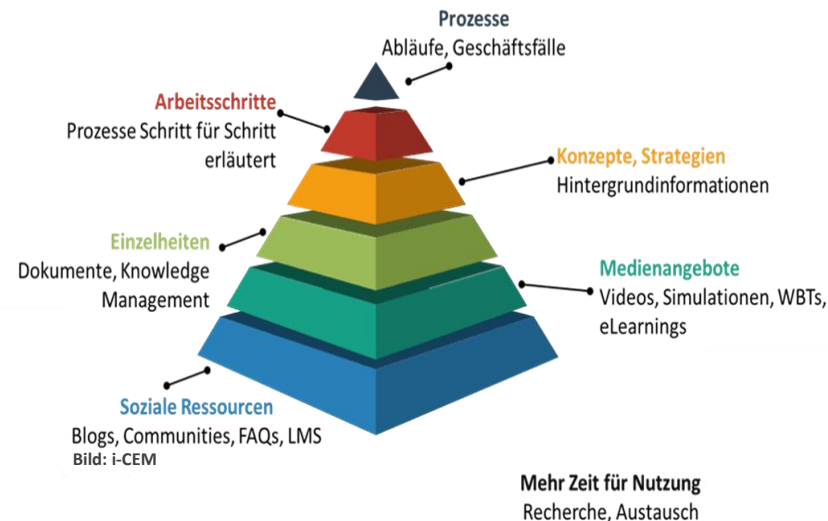
Hohe Interaktivität





Ausblick

Die Digitalisierung verändert unsere Arbeitswelt von Wald und Holz NRW radikal und erfordert neue Kompetenzen. Doch wie vermittelt man das notwendige Know-How für die Herausforderungen der Zukunft?



- Am 19.03.2021 wird im Rahmen von WebTV ein Überblick über modernen Wissenstransfer und Wissensmanagement bei Wald und Holz NRW gegeben.
- Wir wollen zeigen, wie Wald und Holz NRW neues Wissen mit innovativen Kurskonzepten unter Einbeziehung moderner Schulungs- und Wissensdokumentation nutzt.