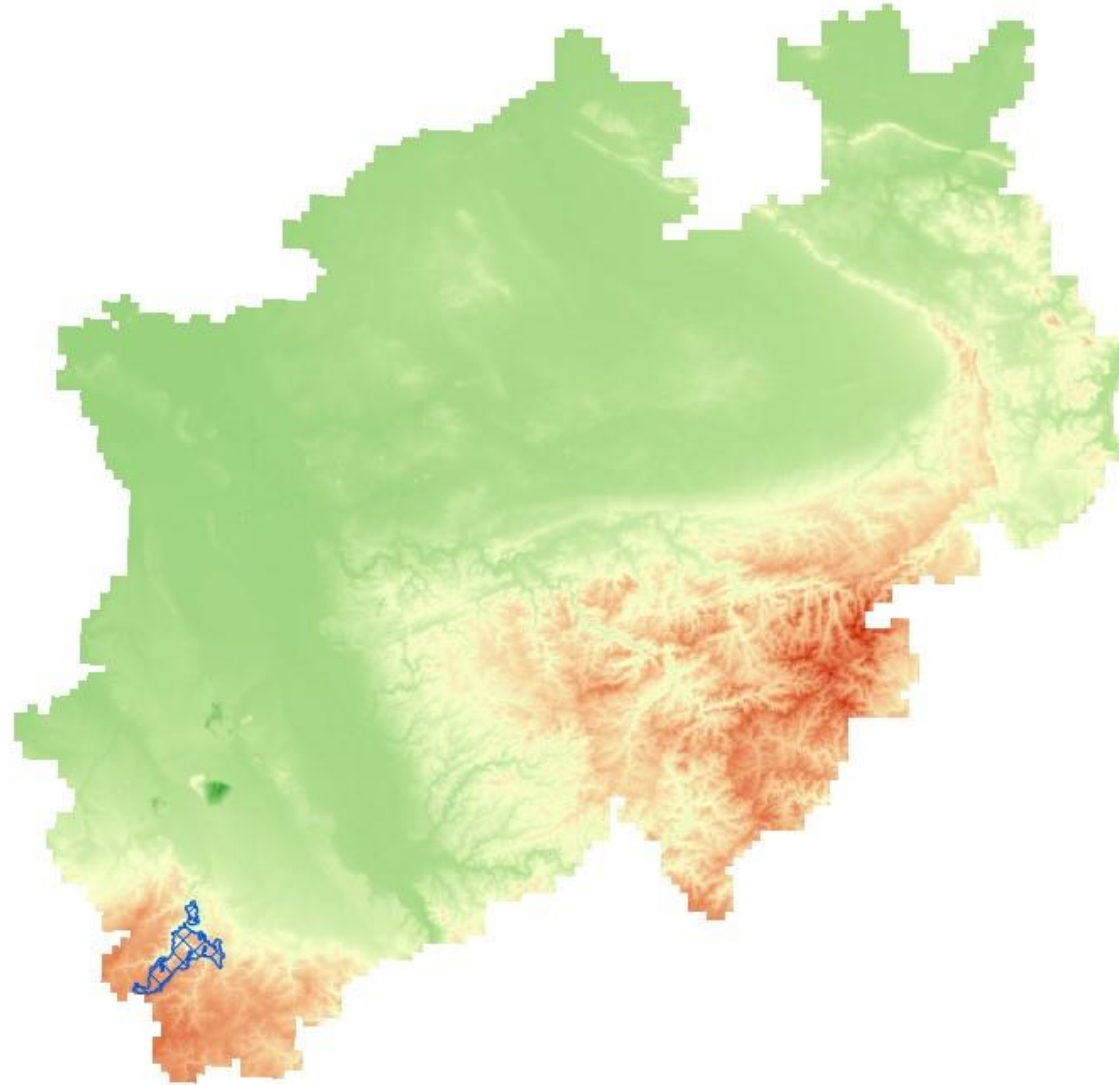




Nachtpfauenauge

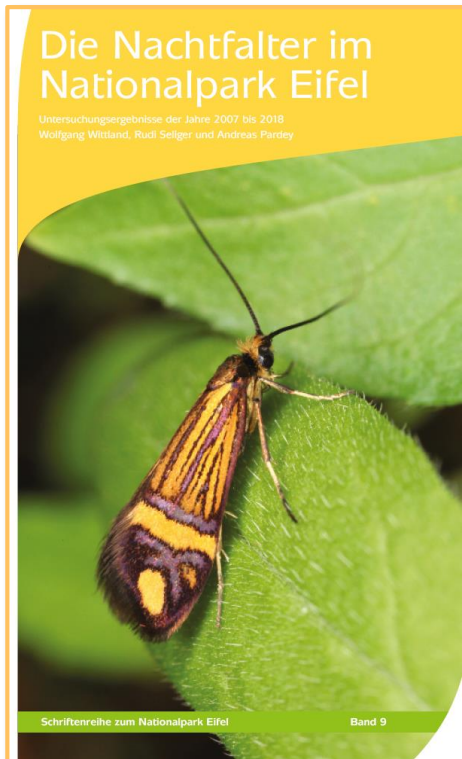




## Ehrenamtliche Nachtfalter-Untersuchungen im Nationalpark Eifel als Beispiel für ein erfolgreiches Citizen Science-Projekt



## Ehrenamtliche Nachtfalter-Untersuchungen im Nationalpark Eifel als Beispiel für ein erfolgreiches Citizen Science-Projekt



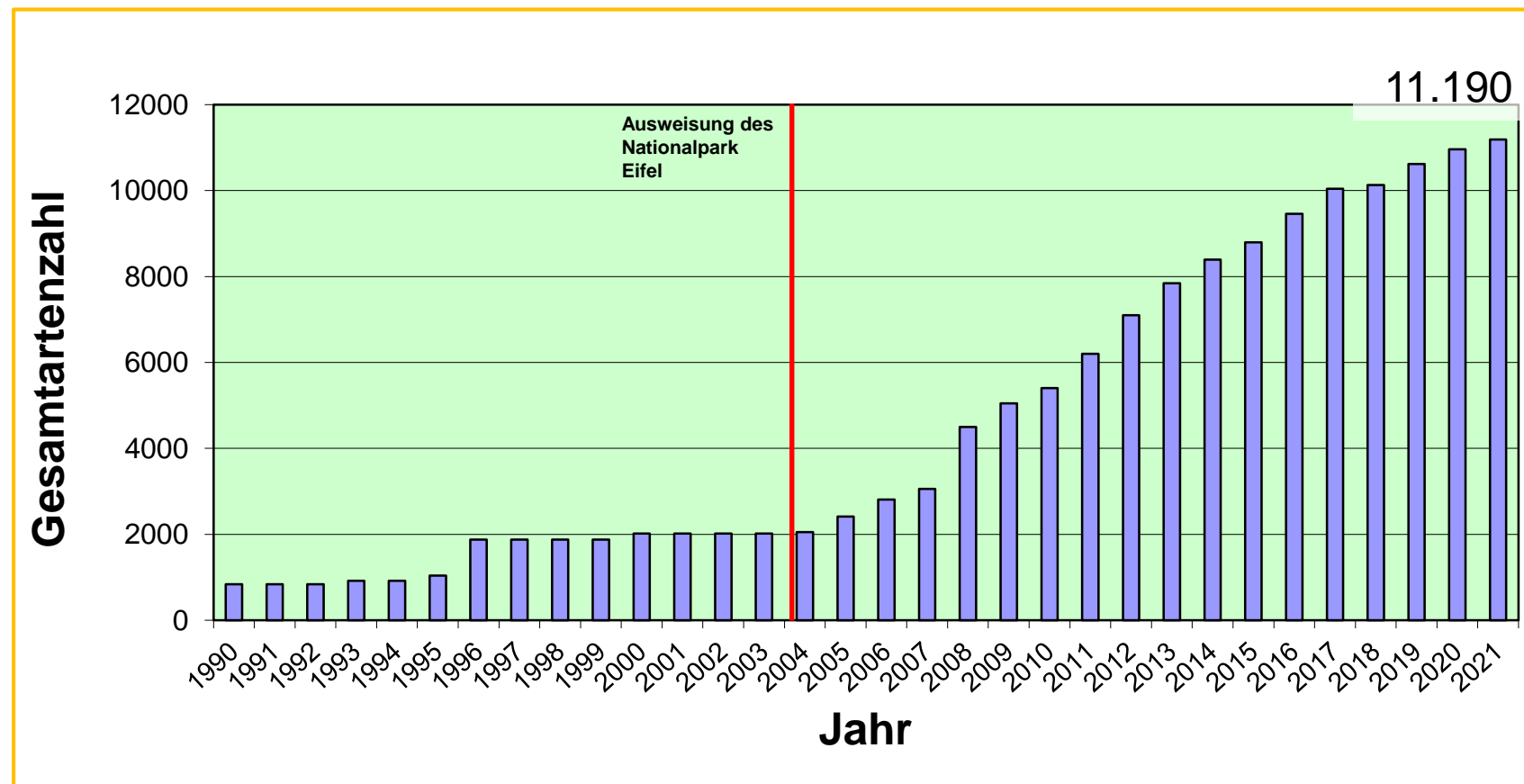
- Veröffentlichung der Ergebnisse ehrenamtlicher Untersuchungen der Nachtfalter des Nationalparks Eifel zwischen 2007 und 2018

Autoren:

- Wolfgang Wittland und Rudi Seliger (Arbeitsgemeinschaft Rheinisch-Westfälischer Lepidopterologen)
- Dr. Andreas Pardey (Nationalparkforstamt Eifel)
- Download: <https://www.nationalpark-eifel.de/de/natur-landschaft-arten/forschung-im-nationalpark/>



## Ehrenamtliche Nachtfalter-Untersuchungen im Nationalpark Eifel als Beispiel für ein erfolgreiches Citizen Science-Projekt



Wissenszuwachs über die im Gebiet des Nationalparks Eifel nachgewiesenen Pflanzen-, Pilz- und Tierarten





Foto: Rudolf Bryner

Kleines Eichenkarmin  
(*Catocala promissa*) (Familie  
Erebidae - Eulenfalter):  
nachgewiesen in  
Eichenwäldern, in NRW  
gefährdete und durch die  
Bundesartenschutzverordnung  
besonders geschützte Art





Foto: Rudi Seliger

*Rheumaptera subhastata* (Familie Geometridae - Spanner):  
nachgewiesen in Kiefernwäldern  
(Raupen an Heidelbeere), in NRW  
vom Aussterben bedroht, in der  
Nordeifel extrem selten, erst dritter  
Nachweis nach 1933 und 2018

## Ehrenamtliche Nachtfalter-Untersuchungen im Nationalpark Eifel als Beispiel für ein erfolgreiches Citizen Science-Projekt



Foto: Rudolf Bryner

*Nemophora ochsenheimerella*  
(Familie Adelidae (Langhornmotten):  
nachgewiesen im Trauben-  
Eichenwald und Wald-Kiefernwald

Nagelfleck (Familie Saturnidae  
(Pfauenspinner): nachgewiesen in  
verschiedenen Laubwäldern



Foto: Andreas Pardey