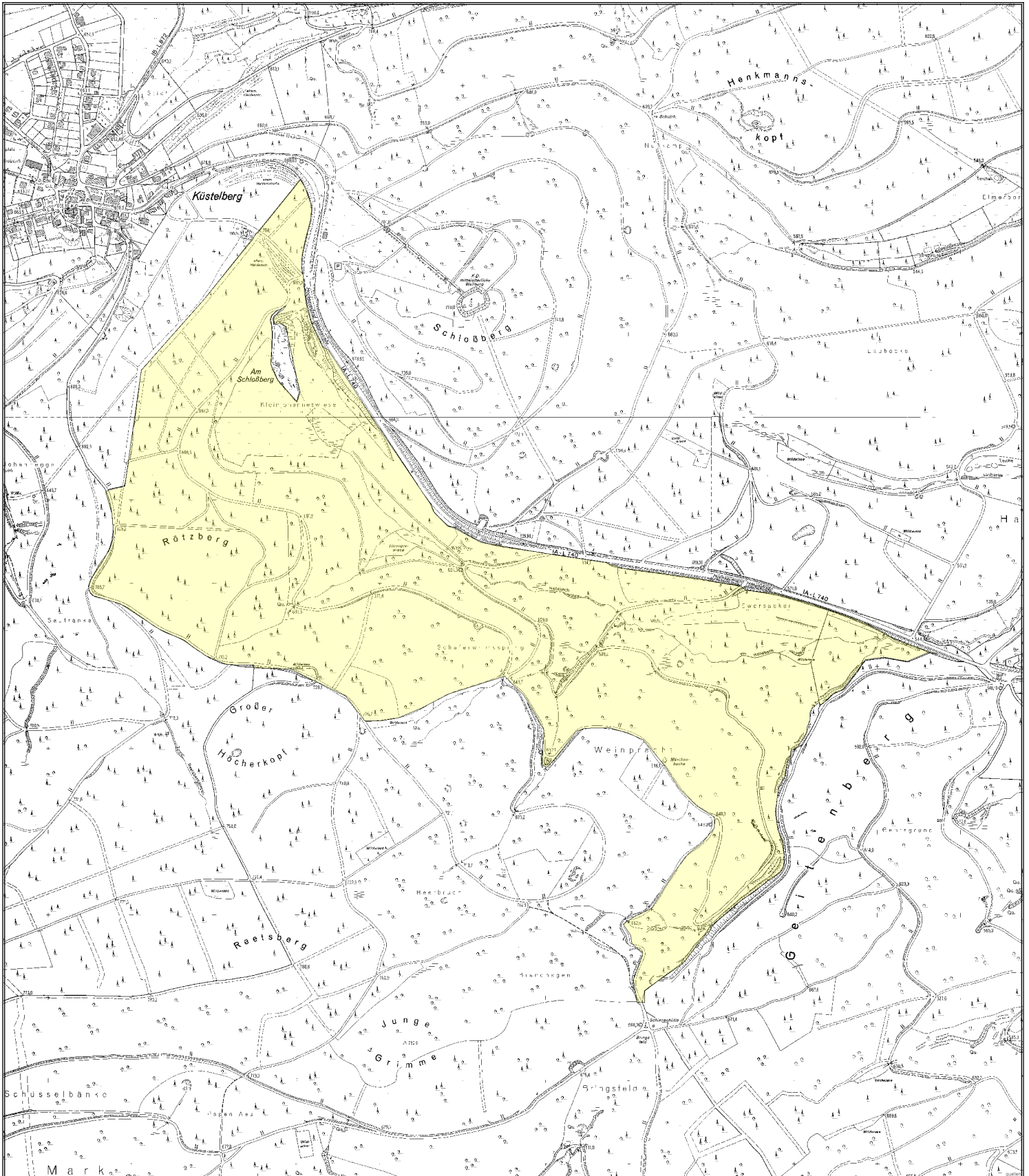




Pirschbezirk PB Weinpracht





Pirschbezirksbeschreibung

RFA Oberes Sauerland

Pirschbezirk: PB Weinpracht

Fläche: 110.66 ha

Jagdfläche: 110.66 ha

Bezeichnung: PB Weinpracht

Jagdjahr: 2024 / 2025

Beschreibung Südöstlich der Ortschaft 59964 Medebach-Küstelberg

Lage:

Besonderheiten: Pirschbezirk für zwei jagende Personen; Anreizregelung mit möglicher Reduktion des Preises bis zu 5,00 €/ha; keine KIRRung

Bestockung: Vorwiegend Laubholzbestände, die fast vollständig in Verjüngung stehen. Entlang des Hallebaches ist eine Kyrrillfläche mit Laubholz aufgeforstet worden - ohne Gatter, was eine erfolgreiche Bejagung des Rehwildes verlangt

Gelände: geneigter Nordhang, der gut begehbar ist; Wiesenflächen im Norden

Vorkommende Wildarten: Rehwild; Schwarzwild als Wechselwild; Rotwild selten

Abschussfreigabe:

Rotwild Hirsche » ggf. 1 (max. 3. Kopf) im Gruppenabschuss

weibl. Rotwild / Kälber » 1

Rehwild Böcke » Mindestabschuss 11 Stück Rehw.

weibl. Rehwild / Kitze » Verhältnis m/w ca. 1:1

Schwarzwild Keiler

Überläufer / Frischlinge » keine führenden Bachen

Sonst. Wild sonst. Wild » Muffelkahlwild; Waschbär

Preis*: 25 €/ha (zzgl. der geltenden gesetzl. MWSt)

(*ggf. zzgl. fälliger Abschussentgelte gem. Pirschbezirksvertrag bzw. Merkblatt für Jagdgäste)

Ansprechperson:

Kuhlmann, Sebastian
FBB 1025 - Glindfeld
Feldmark, 29
59964, Medebach

Telefon: +49 2982 8583
Mobil: +49 171 5871678
Fax: -
E-Mail: Sebastian.Kuhlmann@wald-und-holz.nrw.de
