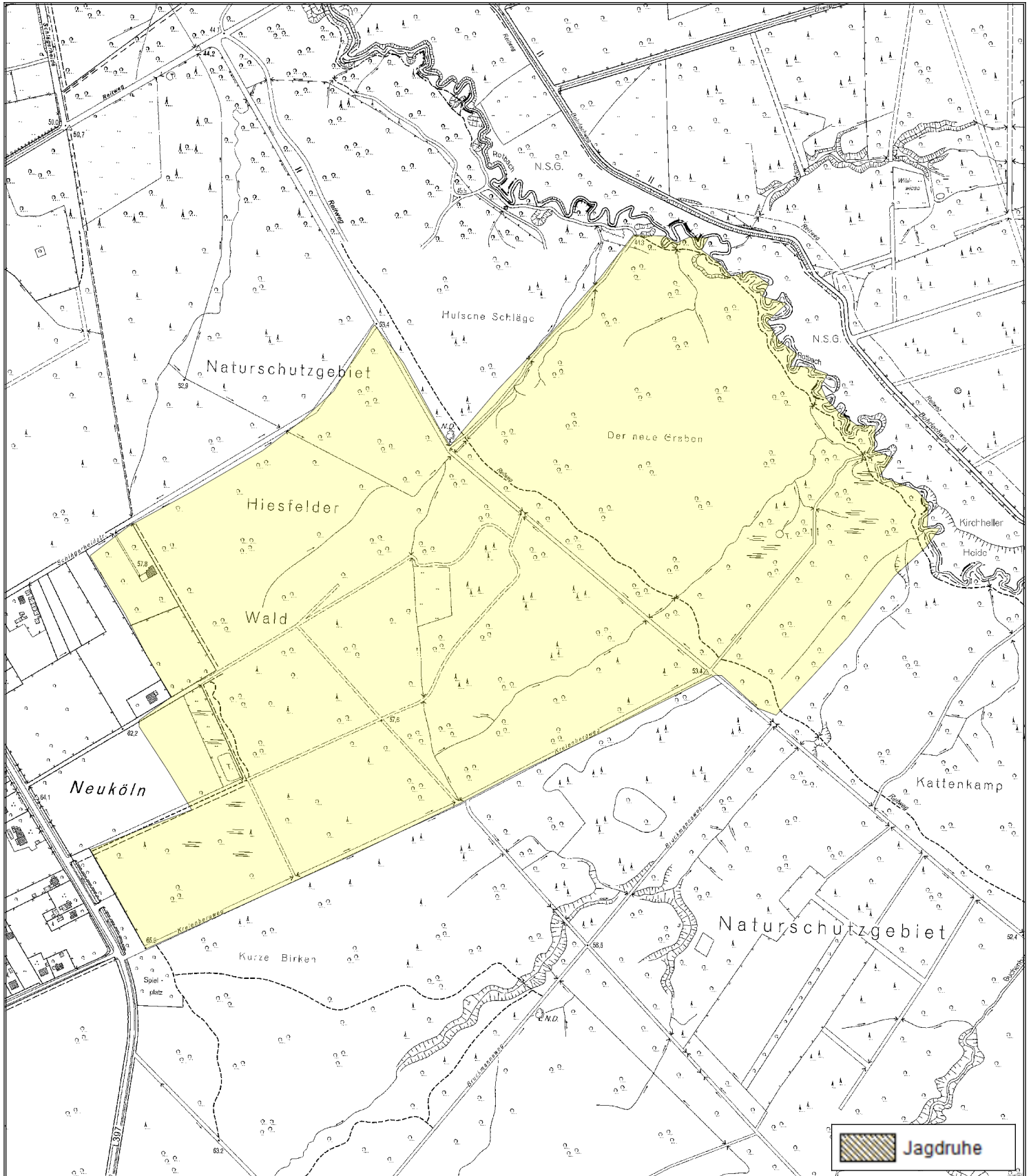




Pirschbezirk Hiesfelder Wald 2





Pirschbezirksbeschreibung

RFA Niederrhein

Pirschbezirk: Hiesfelder Wald 2

Fläche: 76.04 ha

Jagdfläche: 76.04 ha

Bezeichnung:

Jagdjahr: 2024 / 2025

Beschreibung Lage: PB befindet sich in unmittelbarer Nähe zur Stadt Oberhausen. Er umfasst die Abtl. 106, 110 tlw., 111 tlw. und 116. Stärkster Erholungsverkehr auch während der Werkstage. Das gut ausgebaute Reitwegenetz hat ein hohes Reitaufkommen zur Folge. Im PB befinden sich folgende Erholungseinrichtungen: Wanderwege, Reitwege.

Besonderheiten: PB ist Teil des Naturschutzgebietes Hiesfelder Wald. Die Ge- und Verbote können nach telefonischer Rücksprache im Landschaftsplan eingesehen werden. Mit Rücksicht auf den Erholungsverkehr ist die Jagdausübung an Sonn- und Feiertagen nicht gestattet. Es herrscht Vorzeigepflicht für alle Schalenwildarten.

Bestockung: Überwiegend über 50jährige Bestände, auf Freiflächen und unter Altholz Adlerfarn und Brombeere. Ca. 95 % Laubholz (Eiche, Buche, Roteiche, Ahorn) und ca. 5 % Nadelholz (Kiefer, Lärche).

Gelände: Ebenes Revier mit sehr intensivem Wegeaufschluss.

Vorkommende Wildarten: Rehwild, Schwarzwild, Niederwild (Fuchs, Hase, Kanin u.a.).

Abschussfreigabe:

Rotwild Hirsche

weibl. Rotwild / Kälber

Rehwild Böcke » siehe Anl. 1 FBB Dinslaken

weibl. Rehwild / Kitze » Anl. 1

Schwarzwild Keiler » mehrjährige Keiler; diese werden zusätzlich mit einem Pauschalpreis von 2,00 €/kg für Wildbret und Trophäe in Rechnung gestellt

Überläufer / Frischlinge » mind. 5 nicht adulte Stücke (Überläufer bzw. Frischlinge)

Sonst. Wild sonst. Wild » nach Absprache mit FBB

Preis*: 25 €/ha (zzgl. der geltenden gesetzl. MWSt)

(*ggf. zzgl. fälliger Abschussentgelte gem. Pirschbezirksvertrag bzw. Merkblatt für Jagdgäste)

Ansprechperson:

Baumann, Thomas
FBB 1401 - Dinslaken
Schwarze Heide, 5
46569, Hünxe

Telefon: +49 281 33832 37
Mobil: +49 171 5870184
Fax: -
E-Mail: Thomas.Baumann@wald-und-holz.nrw.de