

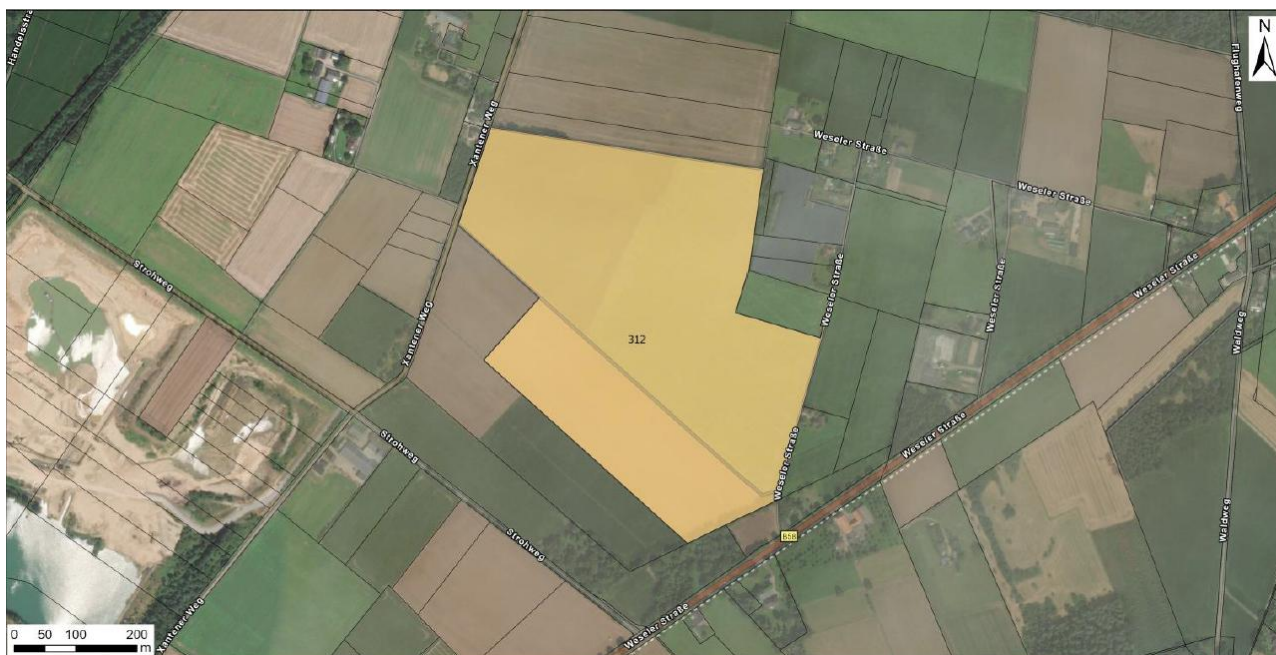


Wettbewerbliches Auswahlverfahren zur Ermittlung des Vertragspartners für den Gestattungsvertrag zur Planung, Errichtung und Betrieb einer Freiflächen-Photovoltaikanlage für die Projektfläche „Issum, Flurstück: Flur 7, Flurstück 312“.

Aktenzeichen: 63.01.04.16.000216
Kennziffer: 2025-0020123

Die Projektfläche befindet sich in der Gemeinde Issum, Kreis Kleve, im Zuständigkeitsbereich des Regionalforstamtes Niederrhein.

Gemarkungsnummer: 3165, Flur 7, Flurstück 312
Größe: 247.512m²
Koordinaten: 51.557389, 6.465932, [Link](#)



Die angebotene Fläche ist frei von folgenden Restriktionen: FFH, LSG, NSG, Naturpark, -denkmal, Überschwemmungsgebiete, Biotope.

Sie ist durch den Kreis Kleve als Vorrangfläche für Freiflächenphotovoltaik ausgewiesen (siehe: https://geoportal-niederrhein.de/portal/kreis_kleve/energie/).



Beginn der Angebotsfrist: 13.04.2026, 12:00 Uhr

Ende der Angebotsfrist: 22.05.2026, 12:00 Uhr (Eingang Wald und Holz NRW)

Der Landesbetrieb Wald und Holz Nordrhein-Westfalen stellt die vorgenannte Projektfläche für die Errichtung und den Betrieb von einer Freiflächen-Photovoltaikanlage auf einer landeseigenen Grünfläche zur Verfügung. Die Projektfläche wird interessierten Unternehmen, die Freiflächen-Photovoltaikanlagen projektieren, errichten und gegebenenfalls betreiben, im Rahmen eines öffentlichen, wettbewerblichen Auswahlverfahrens angeboten.

Wald und Holz NRW beabsichtigt mit dem Bieter, der die Auswahlkriterien des Verfahrens zur Eignung und Projektrealisierung am besten erfüllt, einen Gestattungsvertrag für die Projektfläche abzuschließen. Der Gestattungsvertrag gewährt dem Vertragspartner das exklusive Recht, die Projektfläche zu beplanen.

Der Vertrag berechtigt den Vertragspartner, Voruntersuchungen im Hinblick auf die Eignung eines Standortes für Freiflächen-Photovoltaikanlagen auf der Fläche durchzuführen, Gutachten über den Standort fertigen zu lassen und das öffentlich-rechtliche Genehmigungsverfahren nach dem Bauordnungsrecht NRW (BauO NRW) einzuleiten. Andere Interessenten an der Projektfläche sind während der Laufzeit des Gestattungsvertrages von der Nutzung des Standortes ausgeschlossen.

Nach positivem Abschluss des öffentlich-rechtlichen Genehmigungsverfahrens nach BauO NRW hat der Vertragspartner das Recht die Freiflächen-Photovoltaikanlage zu errichten und zu betreiben in den von ihm im Auswahlverfahren angebotenen und im Gestattungsvertrag vereinbarten Konditionen.



Bei der Wertung der Angebote sind die in den Verfahrensunterlagen enthaltenen Kriterien maßgeblich.

Haben wir Ihr Interesse geweckt? Dann kontaktieren Sie uns unter produktentwicklung@wald-und-holz.nrw.de und wir senden Ihnen die Verfahrensunterlagen zu diesem Wettbewerb zu. Gerne steht auch Herr Gellenbeck für Rückfragen rund um das Verfahren unter 0251 91797-242 zur Verfügung.

Darüber hinaus weisen wir Sie darauf hin, dass es sich bei dem vorliegenden Verfahren um ein wettbewerbliches Auswahlverfahren der eigenen Art und nicht um ein Vergabeverfahren handelt. Das Vergaberecht ist auf den Gegenstand des Verfahrens nicht anwendbar.

Wir freuen uns, wenn Sie an unserem Auswahlverfahren teilnehmen möchten.